



08/231-562/MP
24.04.2024

КИЇВСЬКА МІСЬКА РАДА

III СЕСІЯ ІХ СКЛИКАННЯ

РІШЕННЯ

№ _____

Про затвердження технічних документаций із землеустрою щодо інвентаризації земель



512353675

Відповідно до статей 9, 20, 79¹, 83, 122, 186 Земельного кодексу України, статей 35, 57 Закону України «Про землеустрій», Закону України «Про Державний земельний кадастр», Закону України «Про внесення змін до деяких законодавчих актів України щодо розмежування земель державної та комунальної власності», пункту 34 частини першої статті 26 Закону України «Про місцеве самоврядування в Україні», Порядку проведення інвентаризації земель, затвердженого постановою Кабінету Міністрів України від 05 червня 2019 року № 476, Порядку ведення Державного земельного кадастру, затвердженого постановою Кабінету Міністрів України від 17 жовтня 2012 року № 1051, рішення Київської міської ради від 10 вересня 2015 року № 958/1822 «Про інвентаризацію земель міста Києва» та враховуючи, що земельні ділянки зареєстровані в Державному земельному кадастрі, розглянувши технічні документації із землеустрою щодо інвентаризації земель, Київська міська рада

ВИРІШИЛА:

1. Затвердити технічні документації із землеустрою щодо інвентаризації земель та віднести земельні ділянки до відповідної категорії земель, виду цільового призначення земельних ділянок згідно з додатком до цього рішення (справа № 512353675).

2. Департаменту земельних ресурсів виконавчого органу Київської міської ради (Київської міської державної адміністрації) вжити заходів щодо державної реєстрації права комунальної власності територіальної громади м. Києва на земельні ділянки згідно з додатком до цього рішення у порядку, встановленому Законом України «Про державну реєстрацію речових прав на нерухоме майно та їх обтяжень».

3. Контроль за виконанням цього рішення покласти на постійну комісію Київської міської ради з питань архітектури, містопланування та земельних відносин.

Київський міський голова

Віталій КЛИЧКО

ПОДАННЯ:

Заступник голови
Київської міської державної адміністрації
з питань здійснення самоврядних
повноважень

Петро ОЛЕНИЧ

Директор Департаменту земельних ресурсів
виконавчого органу Київської міської ради
(Київської міської державної адміністрації)

Валентина ПЕЛИХ

Начальник юридичного управління
Департаменту земельних ресурсів
виконавчого органу Київської міської ради
(Київської міської державної адміністрації)

Дмитро РАДЗИЄВСЬКИЙ

ПОГОДЖЕНО:

Постійна комісія Київської міської
ради
з питань архітектури,
містопланування
та земельних відносин

Голова

Михайло ТЕРЕНТЬЄВ

Секретар

Юрій ФЕДОРЕНКО

Начальник управління правового
забезпечення діяльності
Київської міської ради

Валентина ПОЛОЖИШНИК

ПОЯСНЮВАЛЬНА ЗАПИСКА

№ ПЗН-64827 від 02.04.2024

до проекту рішення Київської міської ради:

*Про затвердження технічних документацій із землеустрою
щодо інвентаризації земель*

До справи
№ 512353675



1. Юридична особа:

Назва	<i>КИЇВСЬКА МІСЬКА РАДА</i>
Перелік засновників (учасників) юридичної особи	<i>КИЇВСЬКА МІСЬКА РАДА</i> <i>Адреса засновника: м. Київ, Шевченківський район, ВУЛИЦЯ ХРЕЩАТИК, будинок 36</i>
Кінцевий бенефіціарний власник (контролер)	<i>Відсутній</i>
Реєстраційний номер:	<i>від 06.09.2023 № 512353675</i>

2. Відомості про земельні ділянки: зазначені у додатку до проекту рішення Київської міської ради.

3. Обґрунтування прийняття рішення.

Відповідно до рішення Київської міської ради від 10.09.2015 № 958/1822 «Про інвентаризацію земель міста Києва» та на виконання Міської цільової програми використання та охорони земель міста Києва на 2022-2025 роки, затвердженої рішенням Київської міської ради від 07.10.2021 № 2727/2768, з дотриманням вимог Земельного кодексу України, Закону України «Про землеустрій», Закону України «Про Державний земельний кадастр», Порядку проведення інвентаризації земель, затвердженого постановою Кабінету Міністрів України від 05.06.2019 № 476 та Порядку ведення Державного земельного кадастру, затвердженого постановою Кабінету Міністрів України від 17.10.2012 № 1051, комунальним підприємством «Київський інститут земельних відносин» виконані заходи з розробки технічних документацій із землеустрою щодо інвентаризації земель.

Відповідно до статей 9, 20, 79¹, 83, 122, 186 Земельного кодексу України, статей 35, 57 Закону України «Про землеустрій» та враховуючи, що земельні ділянки зареєстровані в Державному земельному кадастрі, Департаментом земельних ресурсів виконавчого органу Київської міської ради (Київської міської державної адміністрації) розроблено відповідний проект рішення Київської міської ради.

4. Мета прийняття рішення.

Метою прийняття рішення є затвердження технічних документацій із землеустрою щодо інвентаризації земель на території міста Києва для забезпечення формування земель комунальної власності територіальної громади міста Києва та подальшого оформлення прав на них, в тому числі спрощення процедури оформлення прав на землю, підвищення ефективності міського землекористування, збільшення надходжень коштів до міського бюджету від плати за землю, продажу земельних ділянок на земельних торгах та права оренди на них тощо.

5. Особливі характеристики земельних ділянок: зазначені у додатку до проекту рішення Київської міської ради.

Технічні документації із землеустрою щодо інвентаризації земель містять інформацію та відомості надані структурним підрозділом Київської міської державної адміністрації у сфері охорони навколишнього природного середовища (Управлінням екології та природних ресурсів виконавчого органу Київської міської ради (Київської міської державної адміністрації)) (кадастрові квартали 72:076, 90:122, 82:064, 75:187), центральним органом виконавчої влади, що реалізує державну політику у сфері охорони культурної спадщини (Міністерством культури та інформаційної політики України) (кадастрові квартали 79:502, 72:076, 82:023, 79:037, 72:182, 90:122, 82:064, 79:014, 79:023), органом охорони культурної спадщини органу виконавчої влади Київської міської державної адміністрації (Департаментом охорони культурної спадщини виконавчого органу Київської міської ради (Київської міської державної адміністрації)) (кадастрові квартали 79:502, 72:076, 82:023, 79:037, 72:182, 82:033, 72:233, 82:064, 79:014, 75:187, 79:023).

6. Стан нормативно-правової бази у даній сфері правового регулювання.

Загальні засади та порядок проведення інвентаризації земель визначено Земельним кодексом України, Законом України «Про землеустрій», Законом України «Про Державний земельний кадастр», Порядком проведення інвентаризації земель, затвердженого постановою Кабінету Міністрів України від 05.06.2019 № 476 та Порядком ведення Державного земельного кадастру, затвердженого постановою Кабінету Міністрів України від 17.10.2012 № 1051.

Проект рішення не містить інформації з обмеженим доступом у розумінні статті 6 Закону України «Про доступ до публічної інформації».

Проект рішення не стосується прав і соціальної захищеності осіб з інвалідністю та не матиме впливу на життєдіяльність цієї категорії.

7. Фінансово-економічне обґрунтування.

Реалізація рішення не потребує додаткових витрат міського бюджету.

8. Прогноз соціально-економічних та інших наслідків прийняття рішення.

Наслідками прийняття розробленого проекту рішення стане:

- реалізація зацікавленою особою своїх прав щодо використання земельної ділянки;
- підвищення ефективності міського землекористування;
- збільшення надходжень коштів до міського бюджету від плати за землю, продажу земельних ділянок та права оренди землі тощо.

Доповідач: директор Департаменту земельних ресурсів **Валентина ПЕЛИХ**

Директор Департаменту земельних ресурсів

Валентина ПЕЛИХ

Порядковий номер	Реєстраційний номер справи	Назва технічної документації із землеустрою	Кадастровий номер земельної ділянки	Площа земельної ділянки, га	Адреса	Категорія земель	Код виду цільового призначення, назва
1	545352854	Технічна документація із землеустрою щодо інвентаризації земель на території кадастрового кварталу 79:255 обмеженого вулицею Голосіївською, вулицею Горяною, вулицею Снайперською та вулицею Добрий Шлях в Голосіївському районі м. Києва	8000000000:79:255:0096	0,0635	вулиця Райгородська, Голосіївський район, місто Київ	Землі промисловості, транспорту, електронних комунікацій, енергетики, оборони та іншого призначення	12.04 Для розміщення та експлуатації будівель і споруд автомобільного транспорту та дорожнього господарства
	8000000000:79:255:0013		0,4195	вулиця Добрий Шлях, 5, Голосіївський район, місто Київ	Землі житлової та громадської забудови	02.10 Для будівництва і обслуговування багатоквартирного житлового будинку з об'єктами торгово-розважальної та ринкової інфраструктури	
	8000000000:79:255:0021		0,0065	вулиця Добрий Шлях, 5, Голосіївський район, місто Київ	Землі промисловості, транспорту, електронних комунікацій, енергетики, оборони та іншого призначення	14.02 Для розміщення, будівництва, експлуатації та обслуговування будівель і споруд об'єктів передачі електричної енергії	
	8000000000:79:255:0036		0,4619	вулиця Горяна, 2а, Голосіївський район, місто Київ	Землі житлової та громадської забудови	02.06 Для колективного гаражного будівництва	
	8000000000:79:255:0019		0,3017	вулиця Добрий Шлях, 7, Голосіївський район, місто Київ	Землі житлової та громадської забудови	02.03 Для будівництва і обслуговування багатоквартирного житлового будинку	
	8000000000:79:255:0025		0,0540	вулиця Горяна, Голосіївський район, місто Київ	Землі промисловості, транспорту, електронних комунікацій, енергетики, оборони та іншого призначення	12.13 Земельні ділянки загального користування, які використовуються як вулиці, майдани, проїзди, дороги, набережні	
	8000000000:79:255:0024		0,0709	провулок Кошового Олега, Голосіївський район, місто Київ	Землі промисловості, транспорту, електронних комунікацій, енергетики, оборони та іншого призначення	12.04 Для розміщення та експлуатації будівель і споруд автомобільного транспорту та дорожнього господарства	
	8000000000:79:255:0017		0,4120	вулиця Добрий Шлях, 5а, Голосіївський район, місто Київ	Землі житлової та громадської забудови	02.10 Для будівництва і обслуговування багатоквартирного житлового будинку з об'єктами торгово-розважальної та ринкової інфраструктури	

8000000000:79:255:0015	0,0773	вулиця Добрий Шлях, Голосіївський район, місто Київ	Землі промисловості, транспорту, електронних комунікацій, енергетики, оборони та іншого призначення	12.13 Земельні ділянки загального користування, які використовуються як вулиці, майдани, проїзди, дороги, набережні
8000000000:79:255:0018	0,0245	вулиця Добрий Шлях, Голосіївський район, місто Київ	Землі промисловості, транспорту, електронних комунікацій, енергетики, оборони та іншого призначення	12.13 Земельні ділянки загального користування, які використовуються як вулиці, майдани, проїзди, дороги, набережні
8000000000:79:255:0137	0,2480	вулиця Добрий Шлях, Голосіївський район, місто Київ	Землі промисловості, транспорту, електронних комунікацій, енергетики, оборони та іншого призначення	12.13 Земельні ділянки загального користування, які використовуються як вулиці, майдани, проїзди, дороги, набережні
8000000000:79:255:0031	0,0394	вулиця Снайперська, Голосіївський район, місто Київ	Землі промисловості, транспорту, електронних комунікацій, енергетики, оборони та іншого призначення	12.04 Для розміщення та експлуатації будівель і споруд автомобільного транспорту та дорожнього господарства
8000000000:79:255:0032	0,3759	вулиця Голосіївська, Голосіївський район, місто Київ	Землі промисловості, транспорту, електронних комунікацій, енергетики, оборони та іншого призначення	12.04 Для розміщення та експлуатації будівель і споруд автомобільного транспорту та дорожнього господарства
8000000000:79:255:0029	0,0245	вулиця Добрий Шлях, Голосіївський район, місто Київ	Землі житлової та громадської забудови	02.12 Земельні ділянки загального користування, які використовуються як внутрішньоквартальні проїзди, пішохідні зони
8000000000:79:255:0026	0,2169	вулиця Горяна, Голосіївський район, місто Київ	Землі промисловості, транспорту, електронних комунікацій, енергетики, оборони та іншого призначення	12.13 Земельні ділянки загального користування, які використовуються як вулиці, майдани, проїзди, дороги, набережні
8000000000:79:255:0030	0,0813	вулиця Голосіївська, Голосіївський район, місто Київ	Землі промисловості, транспорту, електронних комунікацій, енергетики, оборони та іншого призначення	12.13 Земельні ділянки загального користування, які використовуються як вулиці, майдани, проїзди, дороги, набережні

			8000000000:79:255:0016	0,5759	вулиця Добрий Шлях, Голосіївський район, місто Київ	Землі промисловості, транспорту, електронних комунікацій, енергетики, оборони та іншого призначення	12.04 Для розміщення та експлуатації будівель і споруд автомобільного транспорту та дорожнього господарства
			8000000000:79:255:0042	0,0956	вулиця Голосіївська, Голосіївський район, місто Київ	Землі промисловості, транспорту, електронних комунікацій, енергетики, оборони та іншого призначення	12.13 Земельні ділянки загального користування, які використовуються як вулиці, майдани, проїзди, дороги, набережні
2	463521636	Технічна документація із землеустрою щодо інвентаризації земель на території кадастрового кварталу 79:502 який проходить по вул. Антоновича у Голосіївському районі м. Києва	8000000000:79:502:0001	0,4631	вулиця Антоновича, Голосіївський район, місто Київ	Землі промисловості, транспорту, електронних комунікацій, енергетики, оборони та іншого призначення	12.04 Для розміщення та експлуатації будівель і споруд автомобільного транспорту та дорожнього господарства
3	792735522	Технічна документація із землеустрою щодо інвентаризації земель на території кадастрового кварталу 72:076 обмеженого вул. Либідська у Голосіївському районі м. Києва	8000000000:72:076:0001	0,4923	вулиця Либідська, Голосіївський район, місто Київ	Землі промисловості, транспорту, електронних комунікацій, енергетики, оборони та іншого призначення	15.10 Для розміщення та постійної діяльності Національної поліції, її територіальних органів, підприємств, установ та організацій, що належать до сфери управління Національної поліції
			8000000000:72:076:0002	0,1237	вулиця Либідська, Голосіївський район, місто Київ	Землі промисловості, транспорту, електронних комунікацій, енергетики, оборони та іншого призначення	11.04 Для розміщення та експлуатації основних, підсобних і допоміжних будівель та споруд технічної інфраструктури (виробництва та розподілення газу, постачання пари та гарячої води, збирання, очищення та розподілення води)
			8000000000:72:076:0003	0,0905	вулиця Либідська, Голосіївський район, місто Київ	Землі водного фонду	10.02 Для облаштування та догляду за прибережними захисними смугами
			8000000000:72:076:0004	0,0679	вулиця Либідська, Голосіївський район, місто Київ	Землі водного фонду	10.01 Для експлуатації та догляду за водними об'єктами

			8000000000:72:076:0006	0,1513	вулиця Либідська, Голосіївський район, місто Київ	Землі водного фонду	10.02 Для облаштування та догляду за прибережними захисними смугами
4	305236563	Технічна документація із землеустрою щодо інвентаризації земель на території кадастрового кварталу 82:023 обмеженого алеєю Героїв Небесної Сотні, вулицею Липською, вулицею Грушевського Михайла та провулком Кріпосним у Печерському районі м. Києва	8000000000:82:023:0010	0,0093	провулок Кріпосний, 4, Печерський район, місто Київ	Землі промисловості, транспорту, електронних комунікацій, енергетики, оборони та іншого призначення	14.02 Для розміщення, будівництва, експлуатації та обслуговування будівель і споруд об'єктів передачі електричної енергії
			8000000000:82:023:0013	0,8488	вулиця Грушевського Михайла, 28, 28/2, Печерський район, місто Київ	Землі історико-культурного призначення	08.01 Для забезпечення охорони об'єктів культурної спадщини
			8000000000:82:023:0009	0,1548	алея Героїв Небесної Сотні, 27/6, Печерський район, місто Київ	Землі історико-культурного призначення	08.01 Для забезпечення охорони об'єктів культурної спадщини
			8000000000:82:023:0011	0,2531	алея Героїв Небесної Сотні, 25, 25а, Печерський район, місто Київ	Землі житлової та громадської забудови	02.10 Для будівництва і обслуговування багатоквартирного житлового будинку з об'єктами торгово-розважальної та ринкової інфраструктури
			8000000000:82:023:0007	0,1735	алея Героїв Небесної Сотні, провулок Кріпосний, Печерський район, місто Київ	Землі промисловості, транспорту, електронних комунікацій, енергетики, оборони та іншого призначення	12.13 Земельні ділянки загального користування, які використовуються як вулиці, майдани, проїзди, дороги, набережні
			8000000000:82:023:0008	0,1602	вулиця Липська, вулиця Грушевського Михайла, Печерський район, місто Київ	Землі промисловості, транспорту, електронних комунікацій, енергетики, оборони та іншого призначення	12.13 Земельні ділянки загального користування, які використовуються як вулиці, майдани, проїзди, дороги, набережні
			8000000000:82:023:0006	0,2821	вулиця Липська, Печерський район, місто Київ	Землі промисловості, транспорту, електронних комунікацій, енергетики, оборони та іншого призначення	12.04 Для розміщення та експлуатації будівель і споруд автомобільного транспорту та дорожнього господарства

			8000000000:82:023:0012	0,2526	вулиця Грушевського Михайла, Печерський район, місто Київ	Землі промисловості, транспорту, електронних комунікацій, енергетики, оборони та іншого призначення	12.04 Для розміщення та експлуатації будівель і споруд автомобільного транспорту та дорожнього господарства
			8000000000:82:023:0014	0,0716	провулок Кріпосний, 4, Печерський район, місто Київ	Землі житлової та громадської забудови	02.10 Для будівництва і обслуговування багатоквартирного житлового будинку з об'єктами торгово-розважальної та ринкової інфраструктури
5	355283570	Технічна документація із землеустрою щодо інвентаризації земель на території кадастрового кварталу 69:011 обмеженого вулицями Василенка Миколи, Козелецька, Радищева та проспектом Перемоги у Солом'янському районі м. Києва	8000000000:69:011:0014	0,3704	Солом'янський район, місто Київ	Землі промисловості, транспорту, електронних комунікацій, енергетики, оборони та іншого призначення	12.04 Для розміщення та експлуатації будівель і споруд автомобільного транспорту та дорожнього господарства
			8000000000:69:011:0019	0,0810	Солом'янський район, місто Київ	Землі промисловості, транспорту, електронних комунікацій, енергетики, оборони та іншого призначення	12.13 Земельні ділянки загального користування, які використовуються як вулиці, майдани, проїзди, дороги, набережні
			8000000000:69:011:0029	0,0778	Солом'янський район, місто Київ	Землі промисловості, транспорту, електронних комунікацій, енергетики, оборони та іншого призначення	12.13 Земельні ділянки загального користування, які використовуються як вулиці, майдани, проїзди, дороги, набережні
			8000000000:69:011:0030	0,4839	Солом'янський район, місто Київ	Землі промисловості, транспорту, електронних комунікацій, енергетики, оборони та іншого призначення	12.13 Земельні ділянки загального користування, які використовуються як вулиці, майдани, проїзди, дороги, набережні
			8000000000:69:011:0033	0,3745	Солом'янський район, місто Київ	Землі промисловості, транспорту, електронних комунікацій, енергетики, оборони та іншого призначення	12.13 Земельні ділянки загального користування, які використовуються як вулиці, майдани, проїзди, дороги, набережні
			8000000000:69:011:0035	0,0056	Солом'янський район, місто Київ	Землі промисловості, транспорту, електронних комунікацій, енергетики, оборони та іншого призначення	14.02 Для розміщення, будівництва, експлуатації та обслуговування будівель і споруд об'єктів передачі електричної енергії

8000000000:69:011:0038	0,0083	Солом'янський район, місто Київ	Землі промисловості, транспорту, електронних комунікацій, енергетики, оборони та іншого призначення	14.02 Для розміщення, будівництва, експлуатації та обслуговування будівель і споруд об'єктів передачі електричної енергії
8000000000:69:011:0020	0,0563	Солом'янський район, місто Київ	Землі житлової та громадської забудови	03.20 Земельні ділянки загального користування, які використовуються як внутрішньоквартальні проїзди, пішохідні зони
8000000000:69:011:0026	2,6407	вулиця Радищева, 2, Солом'янський район, місто Київ	Землі промисловості, транспорту, електронних комунікацій, енергетики, оборони та іншого призначення	12.01 Для розміщення та експлуатації будівель і споруд залізничного транспорту
8000000000:69:011:0031	0,0197	Солом'янський район, місто Київ	Землі промисловості, транспорту, електронних комунікацій, енергетики, оборони та іншого призначення	12.01 Для розміщення та експлуатації будівель і споруд залізничного транспорту
8000000000:69:011:0022	0,0018	Солом'янський район, місто Київ	Землі промисловості, транспорту, електронних комунікацій, енергетики, оборони та іншого призначення	14.02 Для розміщення, будівництва, експлуатації та обслуговування будівель і споруд об'єктів передачі електричної енергії
8000000000:69:011:0025	0,6321	вулиця Василенка Миколи, Солом'янський район, місто Київ	Землі промисловості, транспорту, електронних комунікацій, енергетики, оборони та іншого призначення	12.04 Для розміщення та експлуатації будівель і споруд автомобільного транспорту та дорожнього господарства
8000000000:69:011:0024	0,1514	вулиця Василенка Миколи, Солом'янський район, місто Київ	Землі промисловості, транспорту, електронних комунікацій, енергетики, оборони та іншого призначення	12.13 Земельні ділянки загального користування, які використовуються як вулиці, майдани, проїзди, дороги, набережні
8000000000:69:011:0018	0,3114	вулиця Василенка Миколи, Солом'янський район, місто Київ	Землі промисловості, транспорту, електронних комунікацій, енергетики, оборони та іншого призначення	12.07 Для розміщення та експлуатації будівель і споруд міського електротранспорту

8000000000:69:011:0023	0,0685	вулиця Василенка Миколи, Солом'янський район, місто Київ	Землі промисловості, транспорту, електронних комунікацій, енергетики, оборони та іншого призначення	12.13 Земельні ділянки загального користування, які використовуються як вулиці, майдани, проїзди, дороги, набережні
8000000000:69:011:0036	0,1161	вулиця Козелецька, Солом'янський район, місто Київ	Землі промисловості, транспорту, електронних комунікацій, енергетики, оборони та іншого призначення	12.13 Земельні ділянки загального користування, які використовуються як вулиці, майдани, проїзди, дороги, набережні
8000000000:69:011:0034	0,4171	Солом'янський район, місто Київ	Землі промисловості, транспорту, електронних комунікацій, енергетики, оборони та іншого призначення	12.04 Для розміщення та експлуатації будівель і споруд автомобільного транспорту та дорожнього господарства
8000000000:69:011:0032	0,0028	вулиця Козелецька, Солом'янський район, місто Київ	Землі промисловості, транспорту, електронних комунікацій, енергетики, оборони та іншого призначення	12.01 Для розміщення та експлуатації будівель і споруд залізничного транспорту
8000000000:69:011:0028	0,0305	вулиця Козелецька, Солом'янський район, місто Київ	Землі промисловості, транспорту, електронних комунікацій, енергетики, оборони та іншого призначення	12.13 Земельні ділянки загального користування, які використовуються як вулиці, майдани, проїзди, дороги, набережні
8000000000:69:011:0021	0,0142	вулиця Козелецька, Солом'янський район, місто Київ	Землі промисловості, транспорту, електронних комунікацій, енергетики, оборони та іншого призначення	12.13 Земельні ділянки загального користування, які використовуються як вулиці, майдани, проїзди, дороги, набережні
8000000000:69:011:0027	0,0042	вулиця Козелецька, Солом'янський район, місто Київ	Землі промисловості, транспорту, електронних комунікацій, енергетики, оборони та іншого призначення	12.01 Для розміщення та експлуатації будівель і споруд залізничного транспорту

			8000000000:69:011:0017	0,4403	вулиця Радищева, 2 Солом'янський район, місто Київ	Землі промисловості, транспорту, електронних комунікацій, енергетики, оборони та іншого призначення	12.01 Для розміщення та експлуатації будівель і споруд залізничного транспорту
6	315263057	Технічна документація із землеустрою щодо інвентаризації земель на території кадастрового кварталу 79:037 обмеженого вул. Ямська, вул. Німецька, вул. Казимира Малевича, вул. Володимиро-Либідська у Голосіївському районі м. Києва	8000000000:79:037:0003	0,3417	вулиця Малевича Казимира, Голосіївський район, місто Київ	Землі промисловості, транспорту, електронних комунікацій, енергетики, оборони та іншого призначення	12.04 Для розміщення та експлуатації будівель і споруд автомобільного транспорту та дорожнього господарства
			8000000000:79:037:0004	0,0581	вулиця Володимиро-Либідська, Голосіївський район, місто Київ	Землі рекреаційного призначення	07.08 Земельні ділянки загального користування, які використовуються як зелені насадження загального користування
			8000000000:79:037:0005	0,1249	вулиця Володимиро-Либідська, Голосіївський район, місто Київ	Землі промисловості, транспорту, електронних комунікацій, енергетики, оборони та іншого призначення	12.04 Для розміщення та експлуатації будівель і споруд автомобільного транспорту та дорожнього господарства
			8000000000:79:037:0006	0,3702	вулиця Ямська, вулиця Малевича Казимира, Голосіївський район, місто Київ	Землі промисловості, транспорту, електронних комунікацій, енергетики, оборони та іншого призначення	12.04 Для розміщення та експлуатації будівель і споруд автомобільного транспорту та дорожнього господарства
			8000000000:79:037:0007	0,0316	вулиця Володимиро-Либідська, Голосіївський район, місто Київ	Землі промисловості, транспорту, електронних комунікацій, енергетики, оборони та іншого призначення	12.04 Для розміщення та експлуатації будівель і споруд автомобільного транспорту та дорожнього господарства
			8000000000:79:037:0008	0,2341	вулиця Ямська, Голосіївський район, місто Київ	Землі промисловості, транспорту, електронних комунікацій, енергетики, оборони та іншого призначення	12.04 Для розміщення та експлуатації будівель і споруд автомобільного транспорту та дорожнього господарства

7	252112387	Технічна документація із землеустрою щодо інвентаризації земель на території кадастрового кварталу 72:182, обмеженого просп. Повітрофлотським, вул. Преображенською, вул. Кривоноса Максима та вул. Освіти у Солом'янському районі м. Києва	8000000000:72:182:0013	0,3136	вулиця Преображенська, 4, Солом'янський район, місто Київ	Землі житлової та громадської забудови	02.10 Для будівництва і обслуговування багатоквартирного житлового будинку з об'єктами торгово-розважальної та ринкової інфраструктури
			8000000000:72:182:0010	0,0687	вулиця Освіти, 5, Солом'янський район, місто Київ	Землі промисловості, транспорту, електронних комунікацій, енергетики, оборони та іншого призначення	11.04 Для розміщення та експлуатації основних, підсобних і допоміжних будівель та споруд технічної інфраструктури (виробництва та розподілення газу, постачання пари та гарячої води, збирання, очищення та розподілення води)
			8000000000:72:182:0009	0,0097	вулиця Освіти, 5, Солом'янський район, місто Київ	Землі промисловості, транспорту, електронних комунікацій, енергетики, оборони та іншого призначення	11.04 Для розміщення та експлуатації основних, підсобних і допоміжних будівель та споруд технічної інфраструктури (виробництва та розподілення газу, постачання пари та гарячої води, збирання, очищення та розподілення води)
			8000000000:72:182:0012	0,1066	вулиця Освіти, Солом'янський район, місто Київ	Землі промисловості, транспорту, електронних комунікацій, енергетики, оборони та іншого призначення	12.13 Земельні ділянки загального користування, які використовуються як вулиці, майдани, проїзди, дороги, набережні
			8000000000:72:182:0006	0,2920	вулиця Максима Кривоноса, вулиця Освіти, Солом'янський район, місто Київ	Землі промисловості, транспорту, електронних комунікацій, енергетики, оборони та іншого призначення	12.13 Земельні ділянки загального користування, які використовуються як вулиці, майдани, проїзди, дороги, набережні
			8000000000:72:182:0007	0,0498	вулиця Освіти, Солом'янський район, місто Київ	Землі промисловості, транспорту, електронних комунікацій, енергетики, оборони та іншого призначення	12.13 Земельні ділянки загального користування, які використовуються як вулиці, майдани, проїзди, дороги, набережні
			8000000000:72:182:0011	0,6095	вулиця Освіти, Солом'янський район, місто Київ	Землі промисловості, транспорту, електронних комунікацій, енергетики, оборони та іншого призначення	12.04 Для розміщення та експлуатації будівель і споруд автомобільного транспорту та дорожнього господарства

			8000000000:72:182:0014	0,6046	вулиця Преображенська, Солом'янський район, місто Київ	Землі промисловості, транспорту, електронних комунікацій, енергетики, оборони та іншого призначення	12.13 Земельні ділянки загального користування, які використовуються як вулиці, майдани, проїзди, дороги, набережні
			8000000000:72:710:0005	0,3718	проспект Повітрофлотський, Солом'янський район, місто Київ	Землі промисловості, транспорту, електронних комунікацій, енергетики, оборони та іншого призначення	12.13 Земельні ділянки загального користування, які використовуються як вулиці, майдани, проїзди, дороги, набережні
8	694775257	Технічна документація із землеустрою щодо інвентаризації земель на території кадастрового кварталу 82:033 обмеженого пров.Кріпосний, вул.Грушевського Михайла, вул.Московська, та узвіз Кловський у Печерському районі м. Києва	8000000000:82:033:0046	0,3348	вулиця Грушевського Михайла, Печерський район, місто Київ	Землі житлової та громадської забудови	02.12 Земельні ділянки загального користування, які використовуються як внутрішньквартальні проїзди, пішохідні зони
			8000000000:82:033:0036	0,3572	узвіз Кловський, 9/1, Печерський район, місто Київ	Землі житлової та громадської забудови	03.10 Для будівництва та обслуговування адміністративних будинків, офісних будівель компаній, які займаються підприємницькою діяльністю, пов'язаною з отриманням прибутку
			8000000000:82:033:0045	1,0300	узвіз Кловський, Печерський район, місто Київ	Землі промисловості, транспорту, електронних комунікацій, енергетики, оборони та іншого призначення	12.04 Для розміщення та експлуатації будівель і споруд автомобільного транспорту та дорожнього господарства
			8000000000:82:033:0044	0,3679	вулиця Московська, Печерський район, місто Київ	Землі промисловості, транспорту, електронних комунікацій, енергетики, оборони та іншого призначення	12.13 Земельні ділянки загального користування, які використовуються як вулиці, майдани, проїзди, дороги, набережні
			8000000000:82:033:0049	0,3071	узвіз Кловський, 5а, Печерський район, місто Київ	Землі промисловості, транспорту, електронних комунікацій, енергетики, оборони та іншого призначення	12.04 Для розміщення та експлуатації будівель і споруд автомобільного транспорту та дорожнього господарства

8000000000:82:033:0042	0,7951	вулиця Грушевського Михайла, Печерський район, місто Київ	Землі промисловості, транспорту, електронних комунікацій, енергетики, оборони та іншого призначення	12.04 Для розміщення та експлуатації будівель і споруд автомобільного транспорту та дорожнього господарства
8000000000:82:033:0039	0,6210	вулиця Грушевського Михайла, 34/1, Печерський район, місто Київ	Землі житлової та громадської забудови	02.10 Для будівництва і обслуговування багатоквартирного житлового будинку з об'єктами торгово-розважальної та ринкової інфраструктури
8000000000:82:033:0208	0,0422	вулиця Інститутська, 29а, Печерський район, місто Київ	Землі житлової та громадської забудови	03.12 Для будівництва та обслуговування будівель закладів комунального обслуговування
8000000000:82:033:0041	0,2777	узвіз Кловський, 3, Печерський район, місто Київ	Землі житлової та громадської забудови	02.03 Для будівництва і обслуговування багатоквартирного житлового будинку
8000000000:82:033:0040	0,3569	вулиця Грушевського Михайла, 34а, Печерський район, місто Київ	Землі історико-культурного призначення	08.01 Для забезпечення охорони об'єктів культурної спадщини
8000000000:82:033:0043	0,1680	провулок Кріпосний, Печерський район, місто Київ	Землі промисловості, транспорту, електронних комунікацій, енергетики, оборони та іншого призначення	12.04 Для розміщення та експлуатації будівель і споруд автомобільного транспорту та дорожнього господарства
8000000000:82:033:0048	0,6965	вулиця Грушевського Михайла, Печерський район, місто Київ	Землі промисловості, транспорту, електронних комунікацій, енергетики, оборони та іншого призначення	12.04 Для розміщення та експлуатації будівель і споруд автомобільного транспорту та дорожнього господарства
8000000000:82:033:0047	0,0055	узвіз Кловський, Печерський район, місто Київ	Землі промисловості, транспорту, електронних комунікацій, енергетики, оборони та іншого призначення	11.04 Для розміщення та експлуатації основних, підсобних і допоміжних будівель та споруд технічної інфраструктури (виробництва та розподілення газу, постачання пари та гарячої води, збирання, очищення та розподілення води)

			8000000000:82:033:0035	0,6084	вулиця Грушевського Михайла, провулок Кріпосний, вулиця Московська, Печерський район, місто Київ	Землі промисловості, транспорту, електронних комунікацій, енергетики, оборони та іншого призначення	12.13 Земельні ділянки загального користування, які використовуються як вулиці, майдани, проїзди, дороги, набережні
			8000000000:82:033:0052	0,0247	узвіз Кловський, Печерський район, місто Київ	Землі житлової та громадської забудови	03.20 Земельні ділянки загального користування, які використовуються як внутрішньоквартальні проїзди, пішохідні зони
			8000000000:82:033:0055	0,3895	узвіз Кловський, 5-а, Печерський район, місто Київ	Землі промисловості, транспорту, електронних комунікацій, енергетики, оборони та іншого призначення	12.04 Для розміщення та експлуатації будівель і споруд автомобільного транспорту та дорожнього господарства
			8000000000:82:033:0054	0,3528	узвіз Кловський, Печерський район, місто Київ	Землі промисловості, транспорту, електронних комунікацій, енергетики, оборони та іншого призначення	12.04 Для розміщення та експлуатації будівель і споруд автомобільного транспорту та дорожнього господарства
9	305259839	Технічна документація із землеустрою щодо інвентаризації земель на території кадастрового кварталу 90:122 обмеженого вулицею Заболотного Академіка, Дніпровським шосе у Голосіївському районі м. Києва	8000000000:90:122:0002	0,9212	шосе Дніпровське, Голосіївський район, місто Київ	Землі промисловості, транспорту, електронних комунікацій, енергетики, оборони та іншого призначення	11.07 Земельні ділянки загального користування, які використовуються як зелені насадження спеціального призначення

10	541252473	Технічна документація із землеустрою щодо інвентаризації земель на території кадастрового кварталу 72:233 обмеженого вул. Зеленогірською, вул. Вузівською, просп. Лобановського Валерія, вул. Олекіївською, гаражними кооперативами та вздовж струмка Совського у Солом'янському районі м. Києва	8000000000:72:233:0026	0,8744	проспект Лобановського Валерія, 8а, Солом'янський район, місто Київ	Землі промисловості, транспорту, електронних комунікацій, енергетики, оборони та іншого призначення	11.07 Земельні ділянки загального користування, які використовуються як зелені насадження спеціального призначення
			8000000000:72:233:0027	0,1627	вулиця Зеленогірська, 1, Солом'янський район, місто Київ	Землі житлової та громадської забудови	02.09 Для будівництва і обслуговування паркінгів та автостоянок на землях житлової та громадської забудови
			8000000000:72:233:0028	0,1086	вулиця Олекіївська, Солом'янський район, місто Київ	Землі житлової та громадської забудови	02.12 Земельні ділянки загального користування, які використовуються як внутрішньоквартальні проїзди, пішохідні зони
			8000000000:72:233:0029	0,1030	проспект Лобановського Валерія, Солом'янський район, місто Київ	Землі житлової та громадської забудови	02.12 Земельні ділянки загального користування, які використовуються як внутрішньоквартальні проїзди, пішохідні зони
			8000000000:72:233:0030	0,0785	вулиця Олекіївська, Солом'янський район, місто Київ	Землі промисловості, транспорту, електронних комунікацій, енергетики, оборони та іншого призначення	12.04 Для розміщення та експлуатації будівель і споруд автомобільного транспорту та дорожнього господарства
			8000000000:72:233:0032	0,1333	проспект Лобановського Валерія, Солом'янський район, місто Київ	Землі рекреаційного призначення	07.08 Земельні ділянки загального користування, які використовуються як зелені насадження загального користування
			8000000000:72:233:0034	0,0265	проспект Лобановського Валерія, 12, Солом'янський район, місто Київ	Землі промисловості, транспорту, електронних комунікацій, енергетики, оборони та іншого призначення	11.04 Для розміщення та експлуатації основних, підсобних і допоміжних будівель та споруд технічної інфраструктури (виробництва та розподілення газу, постачання пари та гарячої води, збирання, очищення та розподілення води)
			8000000000:72:233:0037	0,6457	проспект Лобановського Валерія, 14, Солом'янський район, місто Київ	Землі житлової та громадської забудови	02.10 Для будівництва і обслуговування багатоквартирного житлового будинку з об'єктами торгово-розважальної та ринкової інфраструктури
			8000000000:72:233:0038	0,4606	проспект Лобановського Валерія, 12, Солом'янський район, місто Київ	Землі житлової та громадської забудови	02.10 Для будівництва і обслуговування багатоквартирного житлового будинку з об'єктами торгово-розважальної та ринкової інфраструктури

8000000000:72:233:0039	0,0002	проспект Лобановського Валерія, 22-24, Солом'янський район, місто Київ	Землі історико-культурного призначення	08.01 Для забезпечення охорони об'єктів культурної спадщини
8000000000:72:233:0040	0,6909	проспект Лобановського Валерія, Солом'янський район, місто Київ	Землі промисловості, транспорту, електронних комунікацій, енергетики, оборони та іншого призначення	12.04 Для розміщення та експлуатації будівель і споруд автомобільного транспорту та дорожнього господарства
8000000000:72:233:0041	0,2131	вулиця Зеленогірська, Солом'янський район, місто Київ	Землі промисловості, транспорту, електронних комунікацій, енергетики, оборони та іншого призначення	12.13 Земельні ділянки загального користування, які використовуються як вулиці, майдани, проїзди, дороги, набережні
8000000000:72:233:0042	1,0458	вулиця Корсунь-Шевченківська, 7, Солом'янський район, місто Київ	Землі житлової та громадської забудови	02.06 Для колективного гаражного будівництва
8000000000:72:233:0043	0,0448	вулиця Корсунь-Шевченківська, Солом'янський район, місто Київ	Землі житлової та громадської забудови	02.12 Земельні ділянки загального користування, які використовуються як внутрішньоквартальні проїзди, пішохідні зони
8000000000:72:233:0044	3,0255	проспект Лобановського Валерія, 86, Солом'янський район, місто Київ	Землі житлової та громадської забудови	02.06 Для колективного гаражного будівництва
8000000000:72:233:0045	0,0181	проспект Лобановського Валерія, 6, Солом'янський район, місто Київ	Землі промисловості, транспорту, електронних комунікацій, енергетики, оборони та іншого призначення	14.02 Для розміщення, будівництва, експлуатації та обслуговування будівель і споруд об'єктів передачі електричної енергії
8000000000:72:233:0046	0,0029	проспект Лобановського Валерія, 12, Солом'янський район, місто Київ	Землі промисловості, транспорту, електронних комунікацій, енергетики, оборони та іншого призначення	11.04 Для розміщення та експлуатації основних, підсобних і допоміжних будівель та споруд технічної інфраструктури (виробництва та розподілення газу, постачання пари та гарячої води, збирання, очищення та розподілення води)
8000000000:72:233:0047	0,1418	проспект Лобановського Валерія, Солом'янський район, місто Київ	Землі житлової та громадської забудови	02.12 Земельні ділянки загального користування, які використовуються як внутрішньоквартальні проїзди, пішохідні зони

			8000000000:72:233:0048	0,2594	проспект Лобановського Валерія, 18, Солом'янський район, місто Київ	Землі житлової та громадської забудови	02.10 Для будівництва і обслуговування багатоквартирного житлового будинку з об'єктами торгово-розважальної та ринкової інфраструктури
			8000000000:72:233:0049	0,7492	вулиця Корсунь-Шевченківська, 7а, Солом'янський район, місто Київ	Землі житлової та громадської забудови	02.06 Для колективного гаражного будівництва
			8000000000:72:233:0060	0,0557	проспект Лобановського Валерія, Солом'янський район, місто Київ	Землі житлової та громадської забудови	02.12 Земельні ділянки загального користування, які використовуються як внутрішньоквартальні проїзди, пішохідні зони
			8000000000:72:233:8000	0,0335	вулиця Корсунь-Шевченківська, Солом'янський район, місто Київ	Землі житлової та громадської забудови	02.12 Земельні ділянки загального користування, які використовуються як внутрішньоквартальні проїзди, пішохідні зони
11	608235232	Технічна документація із землеустрою щодо інвентаризації земель на території кадастрового кварталу 82:064 обмеженого вулицею Верхньою та бульваром Дружби Народів у Печерському районі м. Києва	8000000000:82:064:0015	1,3388	схили на бульварі Дружби Народів, Печерський район, місто Київ	Землі рекреаційного призначення	07.08 Земельні ділянки загального користування, які використовуються як зелені насадження загального користування
			8000000000:82:064:0018	0,0466	вулиця Верхня, Печерський район, місто Київ	Землі промисловості, транспорту, електронних комунікацій, енергетики, оборони та іншого призначення	12.13 Земельні ділянки загального користування, які використовуються як вулиці, майдани, проїзди, дороги, набережні
			8000000000:82:064:0013	0,0526	вулиця Верхня, Печерський район, місто Київ	Землі промисловості, транспорту, електронних комунікацій, енергетики, оборони та іншого призначення	12.13 Земельні ділянки загального користування, які використовуються як вулиці, майдани, проїзди, дороги, набережні
			8000000000:82:064:0004	0,5265	схили на бульварі Дружби Народів, Печерський район, місто Київ	Землі промисловості, транспорту, електронних комунікацій, енергетики, оборони та іншого призначення	12.13 Земельні ділянки загального користування, які використовуються як вулиці, майдани, проїзди, дороги, набережні
			8000000000:82:064:0005	0,0044	вулиця Курганівська, Печерський район, місто Київ	Землі промисловості, транспорту, електронних комунікацій, енергетики, оборони та іншого призначення	12.13 Земельні ділянки загального користування, які використовуються як вулиці, майдани, проїзди, дороги, набережні

8000000000:82:064:0009	0,1858	бульвар Дружби Народів, Печерський район, місто Київ	Землі промисловості, транспорту, електронних комунікацій, енергетики, оборони та іншого призначення	12.13 Земельні ділянки загального користування, які використовуються як вулиці, майдани, проїзди, дороги, набережні
8000000000:82:064:0014	0,0290	вулиця Курганівська, Печерський район, місто Київ	Землі промисловості, транспорту, електронних комунікацій, енергетики, оборони та іншого призначення	12.13 Земельні ділянки загального користування, які використовуються як вулиці, майдани, проїзди, дороги, набережні
8000000000:82:064:0011	0,4669	схили на бульварі Дружби Народів, Печерський район, місто Київ	Землі промисловості, транспорту, електронних комунікацій, енергетики, оборони та іншого призначення	12.13 Земельні ділянки загального користування, які використовуються як вулиці, майдани, проїзди, дороги, набережні
8000000000:82:064:0017	0,0487	схили на бульварі Дружби Народів, Печерський район, місто Київ	Землі промисловості, транспорту, електронних комунікацій, енергетики, оборони та іншого призначення	12.13 Земельні ділянки загального користування, які використовуються як вулиці, майдани, проїзди, дороги, набережні
8000000000:82:064:0016	0,5413	вулиця Верхня, Печерський район, місто Київ	Землі промисловості, транспорту, електронних комунікацій, енергетики, оборони та іншого призначення	12.04 Для розміщення та експлуатації будівель і споруд автомобільного транспорту та дорожнього господарства
8000000000:82:064:0012	0,1257	бульвар Дружби Народів, Печерський район, місто Київ	Землі промисловості, транспорту, електронних комунікацій, енергетики, оборони та іншого призначення	12.13 Земельні ділянки загального користування, які використовуються як вулиці, майдани, проїзди, дороги, набережні

12	252653332	Технічна документація із землеустрою щодо інвентаризації земель на території кадастрового кварталу 69:261 обмеженого вул. Бакуніна, Пост-Волинською та просп. Відрадним у Солом'янському районі м. Києва	8000000000:69:261:0010	0,2423	проспект Відрадний, Солом'янський район, місто Київ	Землі рекреаційного призначення	07.08 Земельні ділянки загального користування, які використовуються як зелені насадження загального користування
			8000000000:69:261:0016	0,0685	проспект Відрадний, Солом'янський район, місто Київ	Землі рекреаційного призначення	07.08 Земельні ділянки загального користування, які використовуються як зелені насадження загального користування
			8000000000:69:261:0014	0,0446	проспект Відрадний, Солом'янський район, місто Київ	Землі промисловості, транспорту, електронних комунікацій, енергетики, оборони та іншого призначення	11.07 Земельні ділянки загального користування, які використовуються як зелені насадження спеціального призначення
			8000000000:69:261:1209	0,0433	проспект Відрадний, 95, Солом'янський район, місто Київ	Землі промисловості, транспорту, електронних комунікацій, енергетики, оборони та іншого призначення	11.04 Для розміщення та експлуатації основних, підсобних і допоміжних будівель та споруд технічної інфраструктури (виробництва та розподілення газу, постачання пари та гарячої води, збирання, очищення та розподілення води)
			8000000000:69:261:0015	0,0152	проспект Відрадний, Солом'янський район, місто Київ	Землі промисловості, транспорту, електронних комунікацій, енергетики, оборони та іншого призначення	12.07 Для розміщення та експлуатації будівель і споруд міського електротранспорту
			8000000000:69:261:0008	0,1566	проспект Відрадний, Солом'янський район, місто Київ	Землі промисловості, транспорту, електронних комунікацій, енергетики, оборони та іншого призначення	12.13 Земельні ділянки загального користування, які використовуються як вулиці, майдани, проїзди, дороги, набережні
			8000000000:69:261:0017	0,0279	проспект Відрадний, Солом'янський район, місто Київ	Землі промисловості, транспорту, електронних комунікацій, енергетики, оборони та іншого призначення	12.13 Земельні ділянки загального користування, які використовуються як вулиці, майдани, проїзди, дороги, набережні
			8000000000:69:261:0012	0,0040	вулиця Бакуніна, 1, Солом'янський район, місто Київ	Землі промисловості, транспорту, електронних комунікацій, енергетики, оборони та іншого призначення	11.04 Для розміщення та експлуатації основних, підсобних і допоміжних будівель та споруд технічної інфраструктури (виробництва та розподілення газу, постачання пари та гарячої води, збирання, очищення та розподілення води)

8000000000:69:261:0007	0,3520	між вулицею Бакуніна та проспектом Відрадним, Солом'янський район, місто Київ	Землі промисловості, транспорту, електронних комунікацій, енергетики, оборони та іншого призначення	12.01 Для розміщення та експлуатації будівель і споруд залізничного транспорту
8000000000:69:261:0011	0,0629	проспект Відрадний, Солом'янський район, місто Київ	Землі промисловості, транспорту, електронних комунікацій, енергетики, оборони та іншого призначення	12.13 Земельні ділянки загального користування, які використовуються як вулиці, майдани, проїзди, дороги, набережні
8000000000:69:261:0027	0,0990	проспект Відрадний, Солом'янський район, місто Київ	Землі промисловості, транспорту, електронних комунікацій, енергетики, оборони та іншого призначення	12.04 Для розміщення та експлуатації будівель і споруд автомобільного транспорту та дорожнього господарства
8000000000:69:261:0029	0,6820	проспект Відрадний, вулиця Пост-Волинська, вулиця Новопольова, Солом'янський район, місто Київ	Землі промисловості, транспорту, електронних комунікацій, енергетики, оборони та іншого призначення	12.13 Земельні ділянки загального користування, які використовуються як вулиці, майдани, проїзди, дороги, набережні
8000000000:69:261:0018	0,7695	вулиця Пост-Волинська, Солом'янський район, місто Київ	Землі промисловості, транспорту, електронних комунікацій, енергетики, оборони та іншого призначення	12.04 Для розміщення та експлуатації будівель і споруд автомобільного транспорту та дорожнього господарства
8000000000:69:261:0019	0,0432	на перетині вулиць Пост-Волинської та Новопольової, Солом'янський район, місто Київ	Землі промисловості, транспорту, електронних комунікацій, енергетики, оборони та іншого призначення	12.04 Для розміщення та експлуатації будівель і споруд автомобільного транспорту та дорожнього господарства
8000000000:69:261:0020	0,4521	проспект Відрадний, Солом'янський район, місто Київ	Землі промисловості, транспорту, електронних комунікацій, енергетики, оборони та іншого призначення	12.13 Земельні ділянки загального користування, які використовуються як вулиці, майдани, проїзди, дороги, набережні
8000000000:69:261:0022	0,2211	між вулицею Бакуніна та проспектом Відрадним, Солом'янський район, місто Київ	Землі промисловості, транспорту, електронних комунікацій, енергетики, оборони та іншого призначення	12.01 Для розміщення та експлуатації будівель і споруд залізничного транспорту

			8000000000:69:261:0021	0,1192	між вулицею Бакуніна та проспектом Відрадним, Солом'янський район, місто Київ	Землі промисловості, транспорту, електронних комунікацій, енергетики, оборони та іншого призначення	12.01 Для розміщення та експлуатації будівель і споруд залізничного транспорту
			8000000000:69:261:0023	0,0767	між вулицею Бакуніна та проспектом Відрадним, Солом'янський район, місто Київ	Землі промисловості, транспорту, електронних комунікацій, енергетики, оборони та іншого призначення	12.13 Земельні ділянки загального користування, які використовуються як вулиці, майдани, проїзди, дороги, набережні
13	484524508	Технічна документація із землеустрою щодо інвентаризації земель на території кадастрового кварталу 79:014 обмеженого вулицею Антоновича, вулицею Жилянською, вулицею Великою Васильківською, вулицею Фізкультури у Голосіївському районі м. Києва	8000000000:79:014:0002	0,0504	вулиця Антоновича, Голосіївський район, місто Київ	Землі житлової та громадської забудови	03.20 Земельні ділянки загального користування, які використовуються як внутрішньоквартальні проїзди, пішохідні зони
			8000000000:79:014:0003	0,1233	вулиця Антоновича, 43-45, Голосіївський район, місто Київ	Землі житлової та громадської забудови	02.10 Для будівництва і обслуговування багатоквартирного житлового будинку з об'єктами торгово-розважальної та ринкової інфраструктури
			8000000000:79:014:0004	0,2783	вулиця Велика Васильківська, вулиця Фізкультури, Голосіївський район, місто Київ	Землі промисловості, транспорту, електронних комунікацій, енергетики, оборони та іншого призначення	12.13 Земельні ділянки загального користування, які використовуються як вулиці, майдани, проїзди, дороги, набережні
			8000000000:79:014:0005	0,1836	вулиця Велика Васильківська, 66, 68, Голосіївський район, місто Київ	Землі житлової та громадської забудови	02.10 Для будівництва і обслуговування багатоквартирного житлового будинку з об'єктами торгово-розважальної та ринкової інфраструктури
			8000000000:79:014:0006	0,0623	вулиця Антоновича, Голосіївський район, місто Київ	Землі житлової та громадської забудови	02.12 Земельні ділянки загального користування, які використовуються як внутрішньоквартальні проїзди, пішохідні зони
			8000000000:79:014:0007	0,1335	вулиця Антоновича, 47,47-б, 47/12, Голосіївський район, місто Київ	Землі житлової та громадської забудови	02.10 Для будівництва і обслуговування багатоквартирного житлового будинку з об'єктами торгово-розважальної та ринкової інфраструктури

8000000000:79:014:0008	0,2631	вулиця Жилянська, Голосіївський район, місто Київ	Землі промисловості, транспорту, електронних комунікацій, енергетики, оборони та іншого призначення	12.04 Для розміщення та експлуатації будівель і споруд автомобільного транспорту та дорожнього господарства
8000000000:79:014:0009	0,4205	вулиця Антоновича, 37/13,39,41, вулиця Жилянська, 9в, Голосіївський район, місто Київ	Землі житлової та громадської забудови	02.10 Для будівництва і обслуговування багатоквартирного житлового будинку з об'єктами торгово-розважальної та ринкової інфраструктури
8000000000:79:014:0010	0,0036	вулиця Велика Васильківська, 6б, Голосіївський район, місто Київ	Землі промисловості, транспорту, електронних комунікацій, енергетики, оборони та іншого призначення	14.02 Для розміщення, будівництва, експлуатації та обслуговування будівель і споруд об'єктів передачі електричної енергії
8000000000:79:014:0011	0,2587	вулиця Антоновича, вулиця Жилянська, Голосіївський район, місто Київ	Землі промисловості, транспорту, електронних комунікацій, енергетики, оборони та іншого призначення	12.13 Земельні ділянки загального користування, які використовуються як вулиці, майдани, проїзди, дороги, набережні
8000000000:79:014:0012	0,0297	вулиця Антоновича, 43-а, Голосіївський район, місто Київ	Землі житлової та громадської забудови	03.10 Для будівництва та обслуговування адміністративних будинків, офісних будівель компаній, які займаються підприємницькою діяльністю, пов'язаною з отриманням прибутку
8000000000:79:014:0013	0,0503	вулиця Жилянська, 5б, Голосіївський район, місто Київ	Землі житлової та громадської забудови	02.10 Для будівництва і обслуговування багатоквартирного житлового будинку з об'єктами торгово-розважальної та ринкової інфраструктури
8000000000:79:014:0016	0,0816	вулиця Жилянська, 7а, 7б, Голосіївський район, місто Київ	Землі історико-культурного призначення	08.01 Для забезпечення охорони об'єктів культурної спадщини
8000000000:79:014:0017	0,2254	вулиця Жилянська, 5/60, 7, 7в, Голосіївський район, місто Київ	Землі історико-культурного призначення	08.01 Для забезпечення охорони об'єктів культурної спадщини
8000000000:79:014:0018	0,0531	вулиця Жилянська, Голосіївський район, місто Київ	Землі житлової та громадської забудови	02.12 Земельні ділянки загального користування, які використовуються як внутрішньоквартальні проїзди, пішохідні зони

14	653365276	Технічна документація із землеустрою щодо інвентаризації земель на території кадастрового кварталу 69:061 обмеженого вулицями Гетьмана Вадима, Металістів, Олекси Тихого та Ковальським провулком у Солом'янському районі м. Києва	8000000000:69:061:0015	0,7299	вулиця Олекси Тихого, 18/20, 22а, Солом'янський район, місто Київ	Землі житлової та громадської забудови	02.03 Для будівництва і обслуговування багатоквартирного житлового будинку
			8000000000:69:061:0023	0,2018	вулиця Олекси Тихого, 22, Солом'янський район, місто Київ	Землі житлової та громадської забудови	02.10 Для будівництва і обслуговування багатоквартирного житлового будинку з об'єктами торгово-розважальної та ринкової інфраструктури
15	673085222	Технічна документація із землеустрою щодо інвентаризації земель на території кадастрового кварталу 79:023 обмеженого вул. Федорова Івана, вул. Антоновича, вул. Лабораторна та вул. Малевича Казимира у Голосіївському районі м. Києва	8000000000:79:023:0004	0,0654	вулиця Антоновича, 68, Голосіївський район, місто Київ	Землі промисловості, транспорту, електронних комунікацій, енергетики, оборони та іншого призначення	14.02 Для розміщення, будівництва, експлуатації та обслуговування будівель і споруд об'єктів передачі електричної енергії
			8000000000:79:023:0008	0,1283	вулиця Лабораторна, 26а, Голосіївський район, місто Київ	Землі житлової та громадської забудови	02.03 Для будівництва і обслуговування багатоквартирного житлового будинку
			8000000000:79:023:0009	0,1412	вулиця Антоновича, вулиця Лабораторна, Голосіївський район, місто Київ	Землі житлової та громадської забудови	02.12 Земельні ділянки загального користування, які використовуються як внутрішньоквартальні проїзди, пішохідні зони
			8000000000:79:023:0010	0,2226	вулиця Антоновича, 94-96, Голосіївський район, місто Київ	Землі житлової та громадської забудови	02.10 Для будівництва і обслуговування багатоквартирного житлового будинку з об'єктами торгово-розважальної та ринкової інфраструктури
			8000000000:79:023:0013	0,0563	вулиця Антоновича, Голосіївський район, місто Київ	Землі житлової та громадської забудови	02.12 Земельні ділянки загального користування, які використовуються як внутрішньоквартальні проїзди, пішохідні зони
			8000000000:79:023:0014	0,3153	вулиця Малевича Казимира, 37/41, Голосіївський район, місто Київ	Землі житлової та громадської забудови	02.10 Для будівництва і обслуговування багатоквартирного житлового будинку з об'єктами торгово-розважальної та ринкової інфраструктури

8000000000:79:023:0015	0,5342	вулиця Малевича Казимира, 31, Голосіївський район, місто Київ	Землі житлової та громадської забудови	03.10 Для будівництва та обслуговування адміністративних будинків, офісних будівель компаній, які займаються підприємницькою діяльністю, пов'язаною з отриманням прибутку
8000000000:79:023:0017	0,6891	вулиця Малевича Казимира, 47/49, вулиця Лабораторна, 28, вулиця Антоновича, 84, Голосіївський район, місто Київ	Землі житлової та громадської забудови	02.10 Для будівництва і обслуговування багатоквартирного житлового будинку з об'єктами торгово-розважальної та ринкової інфраструктури
8000000000:79:023:0020	0,0525	вулиця Малевича Казимира, 37/41, Голосіївський район, місто Київ	Землі житлової та громадської забудови	03.10 Для будівництва та обслуговування адміністративних будинків, офісних будівель компаній, які займаються підприємницькою діяльністю, пов'язаною з отриманням прибутку
8000000000:79:023:0021	0,0788	вулиця Лабораторна, Голосіївський район, місто Київ	Землі житлової та громадської забудови	02.09 Для будівництва і обслуговування паркінгів та автостоянок на землях житлової та громадської забудови
8000000000:79:023:0023	0,3786	вулиця Антоновича, 72, Голосіївський район, місто Київ	Землі житлової та громадської забудови	02.10 Для будівництва і обслуговування багатоквартирного житлового будинку з об'єктами торгово-розважальної та ринкової інфраструктури
8000000000:79:023:0024	0,7083	вулиця Федорова Івана, вулиця Антоновича, вулиця Лабораторна та вулиця Малевича Казимира, Голосіївський район, місто Київ	Землі промисловості, транспорту, електронних комунікацій, енергетики, оборони та іншого призначення	12.13 Земельні ділянки загального користування, які використовуються як вулиці, майдани, проїзди, дороги, набережні
8000000000:79:023:0025	0,0857	вулиця Малевича Казимира, 53/30, Голосіївський район, місто Київ	Землі житлової та громадської забудови	02.03 Для будівництва і обслуговування багатоквартирного житлового будинку
8000000000:79:023:0041	0,0524	вулиця Малевича Казимира, Голосіївський район, місто Київ	Землі житлової та громадської забудови	02.12 Земельні ділянки загального користування, які використовуються як внутрішньоквартальні проїзди, пішохідні зони



№ з/п	Кад. номер	Код цільового призначення	Площа (га)
1	0025	02.03	0,0857
2	0008	02.03	0,1283
3	0021	02.09	0,0788
4	0010	02.10	0,2226
5	0014	02.10	0,3153
6	0017	02.10	0,6891
7	0023	02.10	0,3786
8	0015	03.10	0,5342
9	0020	03.10	0,0525
10	0041	02.12	0,0524
11	0009	02.12	0,1412
12	0013	02.12	0,0563
13	0024	12.13	0,7083
14	0004	14.02	0,0654
	Разом		3,5087

Умовні позначення:

— Межі земельних ділянок

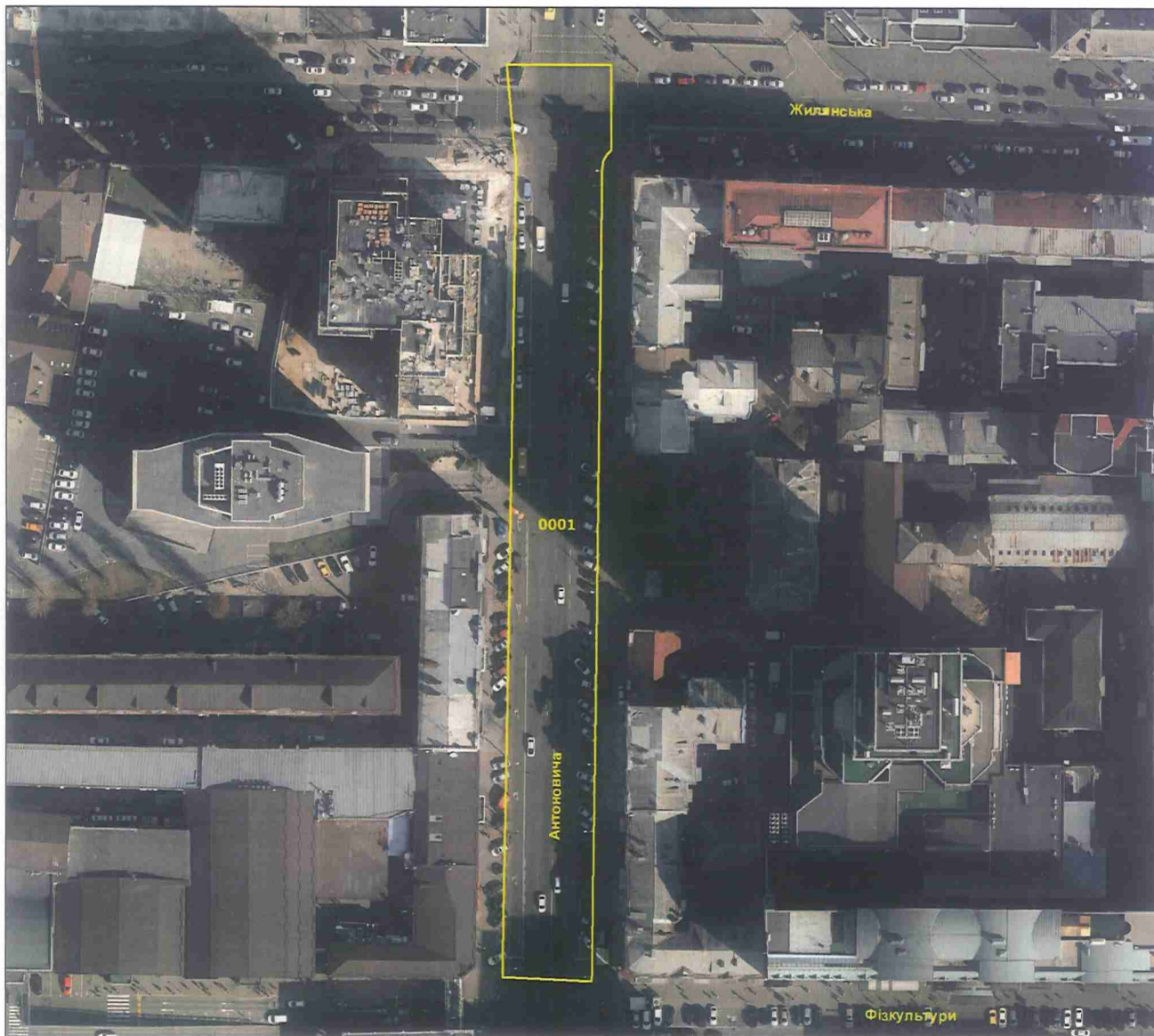


№ з/п	Кад. номер	Код цільового призначення	Площа (га)
1	0019	02.03	0,3017
2	0036	02.06	0,4619
3	0013	02.10	0,4195
4	0017	02.10	0,4120
5	0029	02.12	0,0245
6	0025	12.13	0,0540
7	0015	12.13	0,0773
8	0018	12.13	0,0245
9	0137	12.13	0,2480
10	0026	12.13	0,2169
11	0030	12.13	0,0813
12	0042	12.13	0,0956
13	0096	12.04	0,0635
14	0024	12.04	0,0709
15	0031	12.04	0,0394
16	0032	12.04	0,3759
17	0016	12.04	0,5759
18	0021	14.02	0,0065
	Разом		3,5493

Умовні позначення:

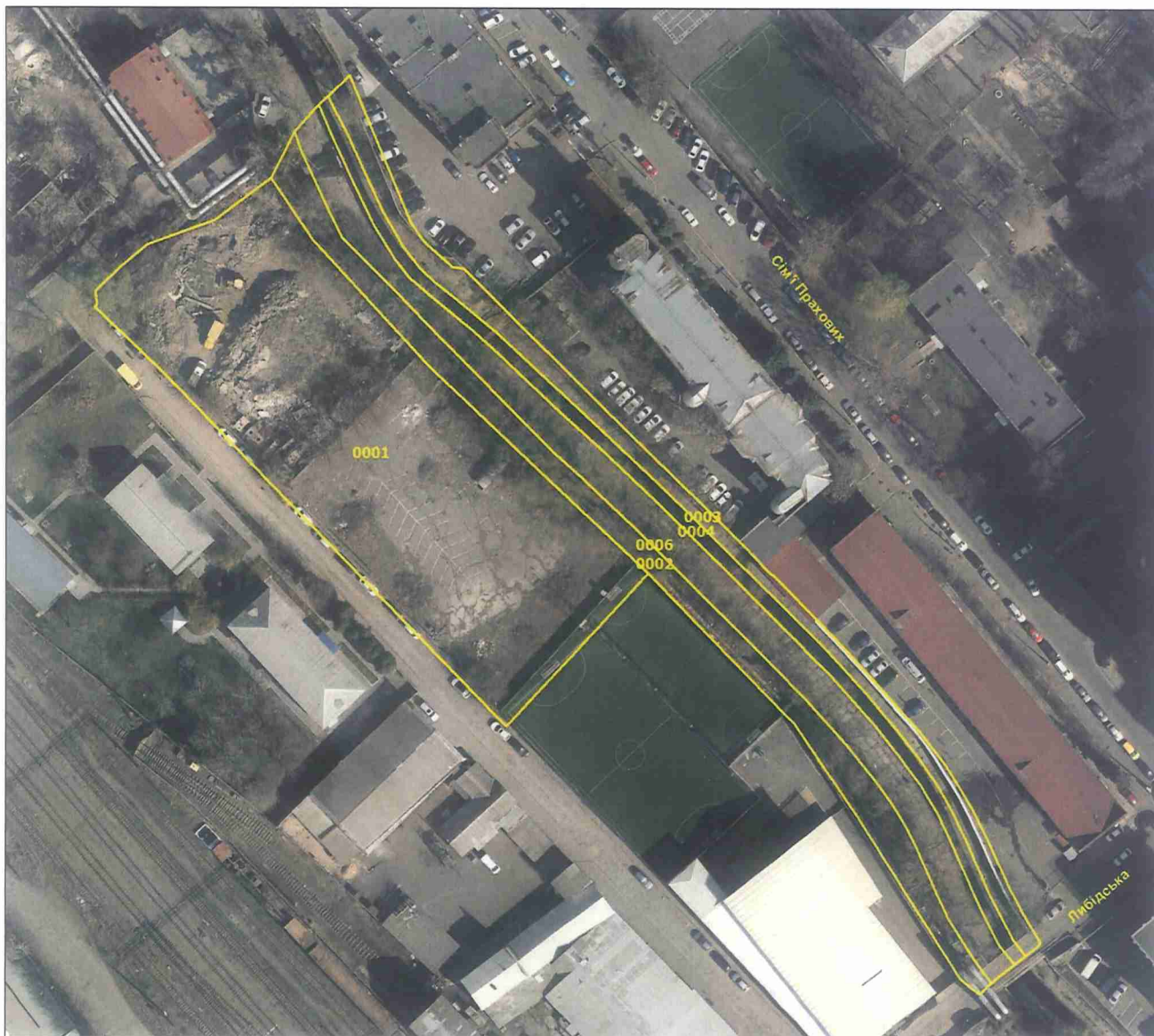
— Межі земельних ділянок

№ з/п	Кад. номер	Код цільового призначення	Площа (га)
1	0001	12.04	0,4631
	Разом		0,4631



Умовні позначення:

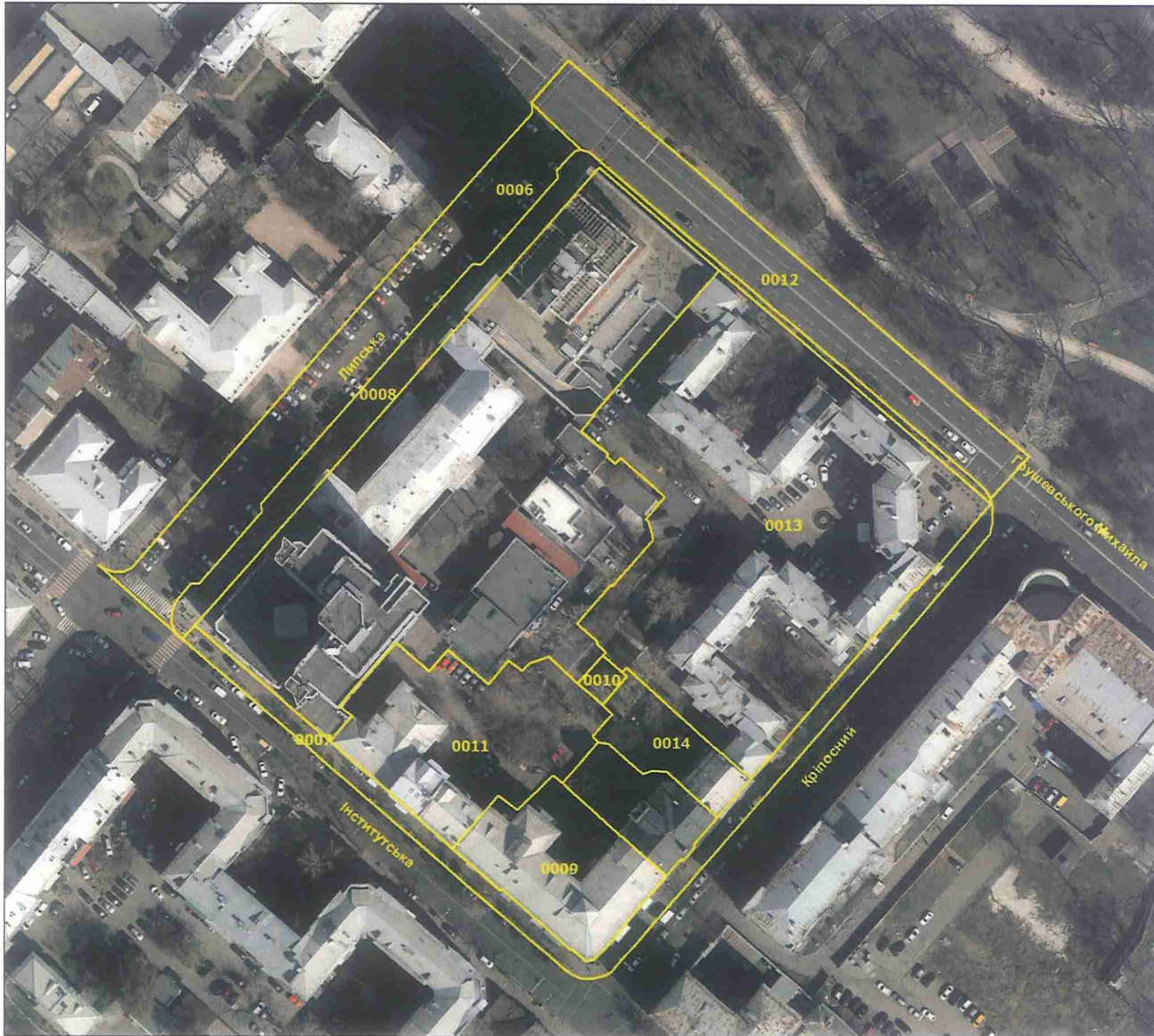
— Межі земельних ділянок



№ з/п	Кад. номер	Код цільового призначення	Площа (га)
1	0004	10.01	0,0679
2	0003	10.02	0,0905
3	0006	10.02	0,1513
4	0002	11,04	0,1237
5	0001	15.10	0,4923
	Разом		0,9257

Умовні позначення:

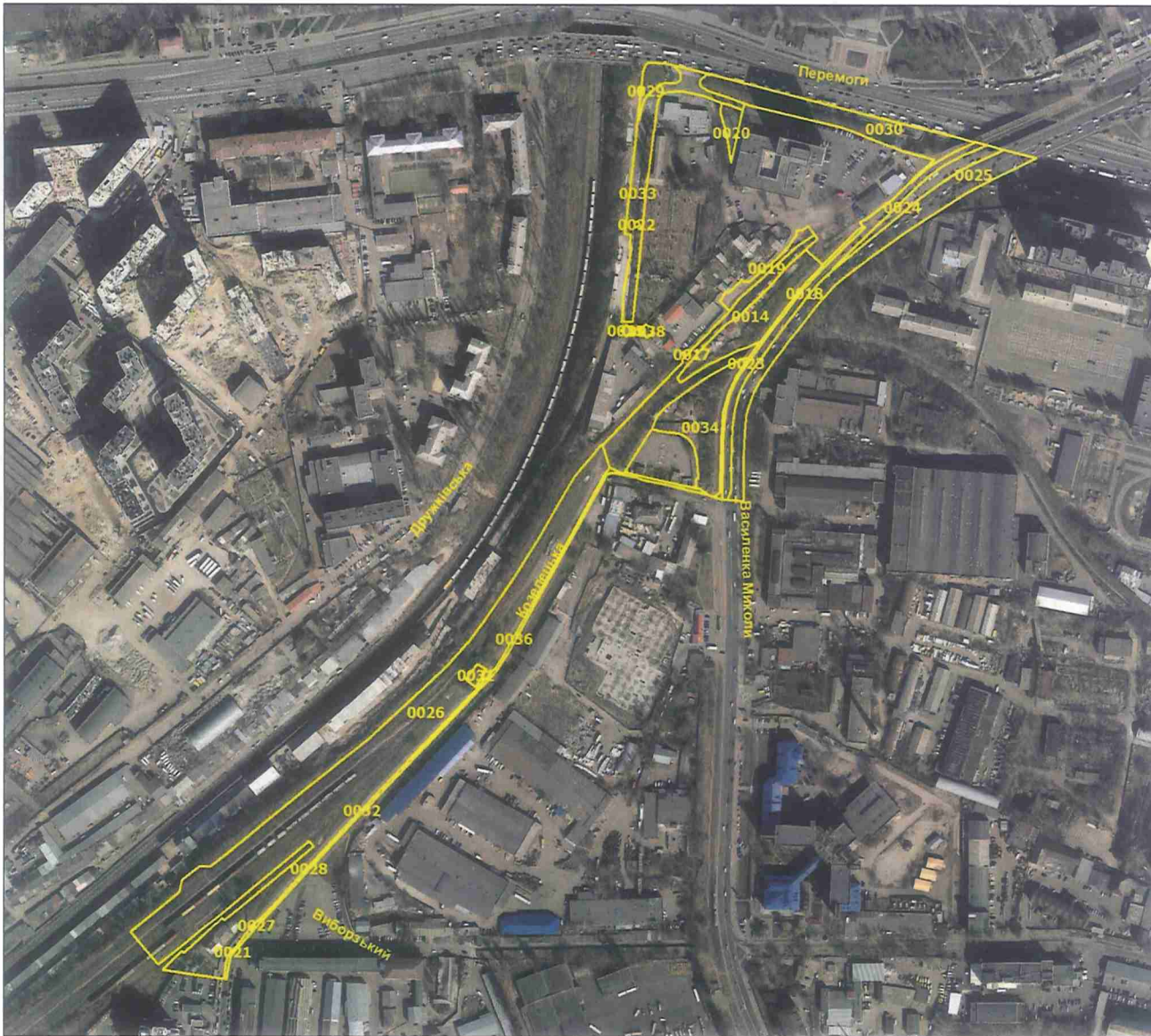
— Межі земельних ділянок



№ з/п	Кад. номер	Код цільового призначення	Площа (га)
1	0011	02.10	0,2531
2	0014	02.10	0,0716
3	0007	12.13	0,1735
4	0008	12.13	0,1602
5	0013	08.01	0,8488
6	0009	08.01	0,1548
7	0006	12.04	0,2821
8	0012	12.04	0,2526
9	0010	14.02	0,0093
	Разом		2,2060

Умовні позначення:

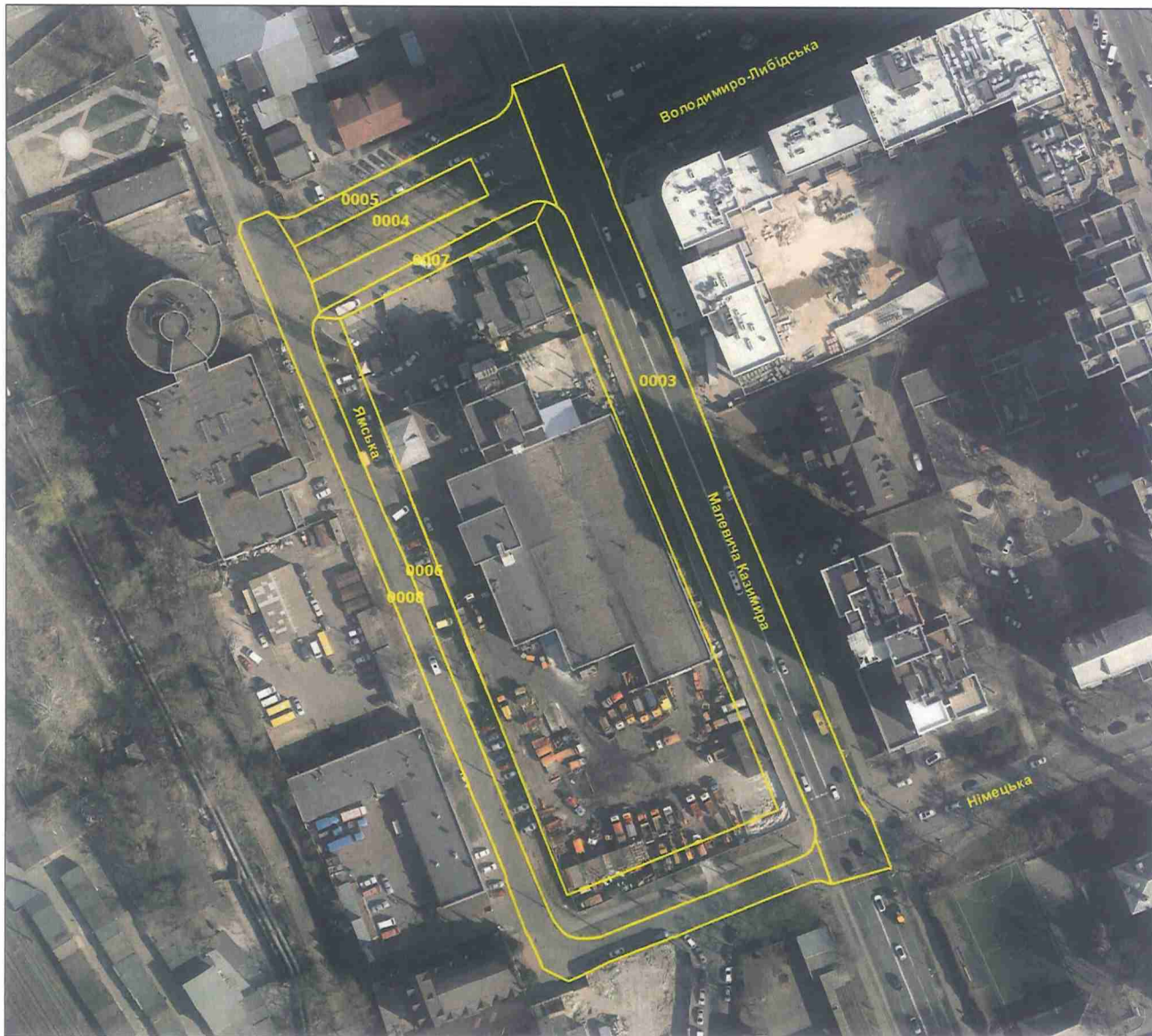
— Межі земельних ділянок



№ з/п	Кад. номер	Код цільового призначення	Площа (га)
1	0020	03.20	0,0563
2	0019	12.13	0,0810
3	0029	12.13	0,0778
4	0030	12.13	0,4839
5	0033	12.13	0,3745
6	0024	12.13	0,1514
7	0023	12.13	0,0685
8	0036	12.13	0,1161
9	0028	12.13	0,0305
10	0021	12.13	0,0142
11	0026	12.01	2,6407
12	0031	12.01	0,0197
13	0032	12.01	0,0028
14	0027	12.01	0,0042
15	0017	12.01	0,4403
16	0014	12.04	0,3704
17	0025	12.04	0,6321
18	0034	12.04	0,4171
19	0018	12.07	0,3114
20	0035	14.02	0,0056
21	0038	14.02	0,0083
22	0022	14.02	0,0018
	Разом		6,3086

Умовні позначення:

— Межі земельних ділянок



№ з/п	Кад. номер	Код цільового призначення	Площа (га)
1	0004	07.08	0,0581
2	0003	12.04	0,3417
3	0005	12.04	0,1249
4	0006	12,04	0,3702
5	0007	12.04	0,0316
6	0008	12.04	0,2341
	Разом		1,1606

Умовні позначення:

— Межі земельних ділянок

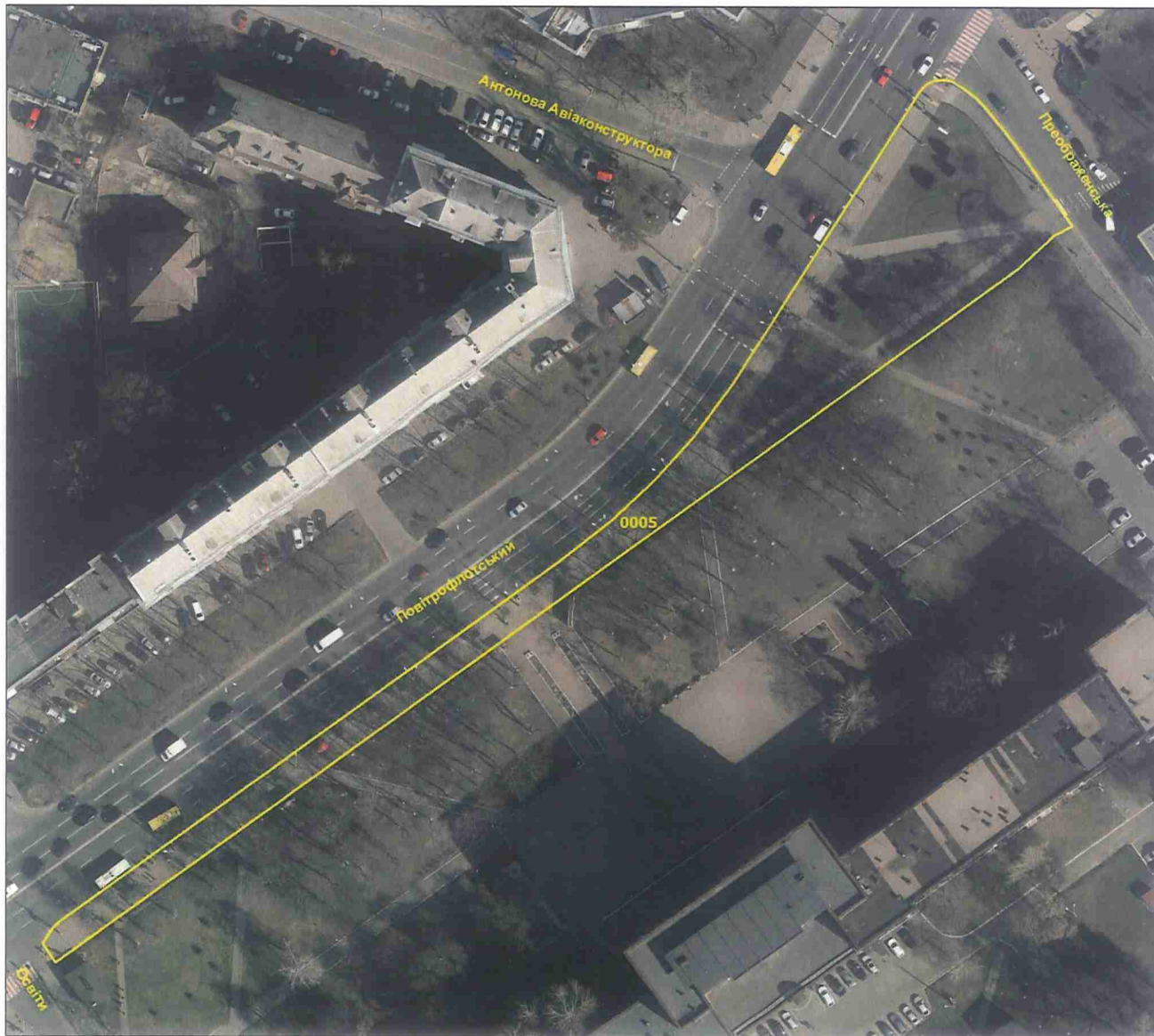


№ з/п	Кад. номер	Код цільового призначення	Площа (га)
1	0013	02.10	0,3136
2	0012	12.13	0,1066
3	0006	12.13	0,2920
4	0007	12.13	0,0498
5	0014	12.13	0,6046
6	0010	11.04	0,0687
7	0009	11.04	0,0097
8	0011	12.04	0,6095
	Разом		2,0545

Умовні позначення:

— Межі земельних ділянок

№ з/п	Кад. номер	Код цільового призначення	Площа (га)
1	0005	12.13	0,3718
	Разом		0,3718



Умовні позначення:

— Межі земельних ділянок



№ з/п	Кад. номер	Код цільового призначення	Площа (га)
1	0002	11.07	0,9212
	Разом		0,9212

Умовні позначення:

— Межі земельних ділянок



№ з/п	Кад. номер	Код цільового призначення	Площа (га)
1	0044	02.06	3,0255
2	0049	02.06	0,7492
3	0042	02.06	1,0458
4	0027	02.09	0,1627
5	0038	02.10	0,4606
6	0037	02.10	0,6457
7	0048	02.10	0,2594
8	0043	02.12	0,0448
9	0028	02.12	0,1086
10	0047	02.12	0,1418
11	0029	02.12	0,1030
12	0060	02.12	0,0557
13	8000	02.12	0,0335
14	0032	07.08	0,1333
15	0026	11.07	0,8744
16	0041	12.13	0,2131
17	0039	08.01	0,0002
18	0034	11.04	0,0265
19	0046	11.04	0,0029
20	0040	12.04	0,6909
21	0030	12.04	0,0785
22	0045	14.02	0,0181
	Разом		8,8742

Умовні позначення:

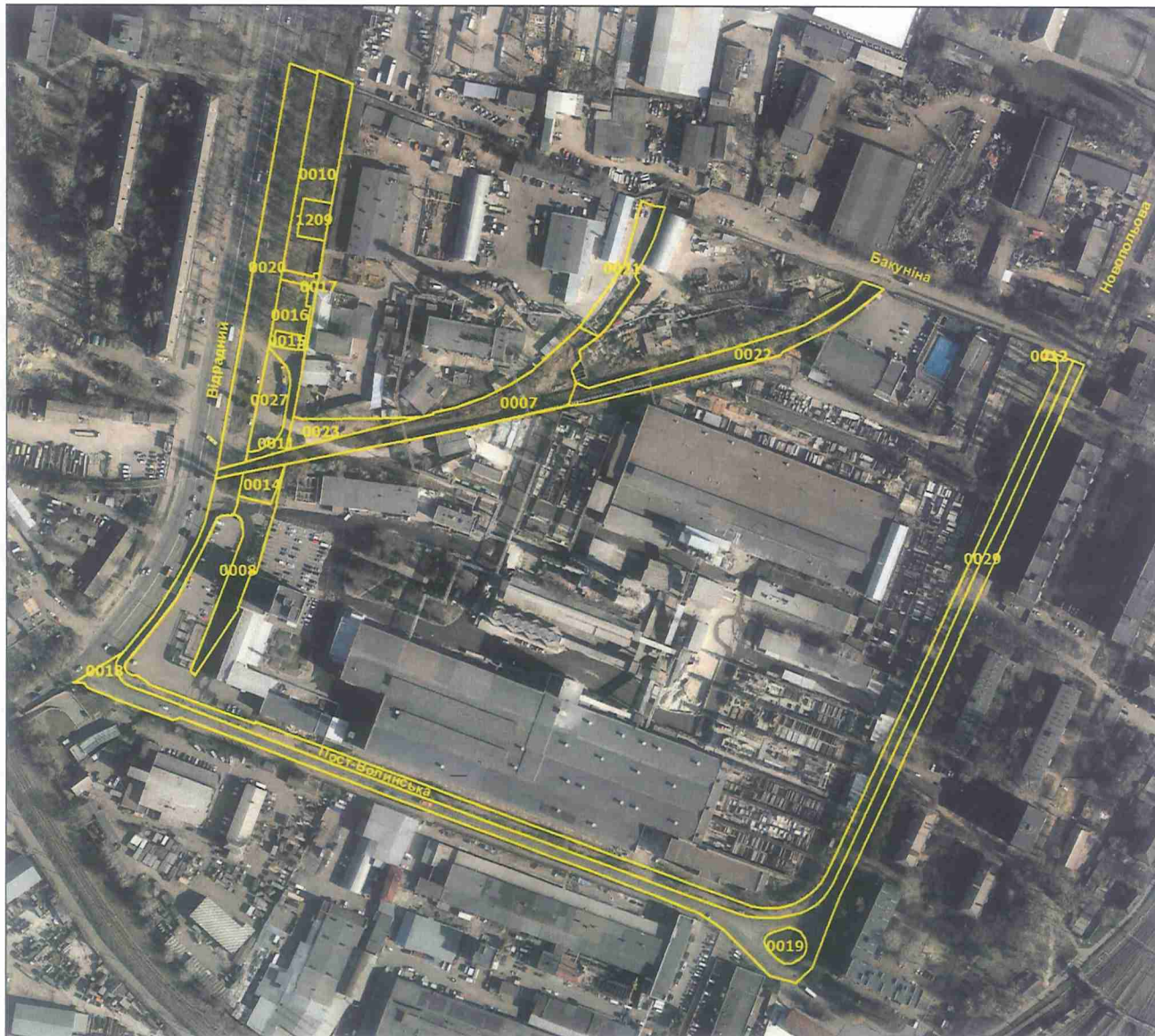
— Межі земельних ділянок



№ з/п	Кад. номер	Код цільового призначення	Площа (га)
1	0015	07.08	1,3388
2	0018	12.13	0,0466
3	0013	12.13	0,0526
4	0004	12.13	0,5265
5	0005	12.13	0,0044
6	0009	12.13	0,1858
7	0014	12.13	0,0290
8	0011	12.13	0,4669
9	0017	12.13	0,0487
10	0012	12.13	0,1257
11	0016	12.04	0,5413
	Разом		3,3663

Умовні позначення:

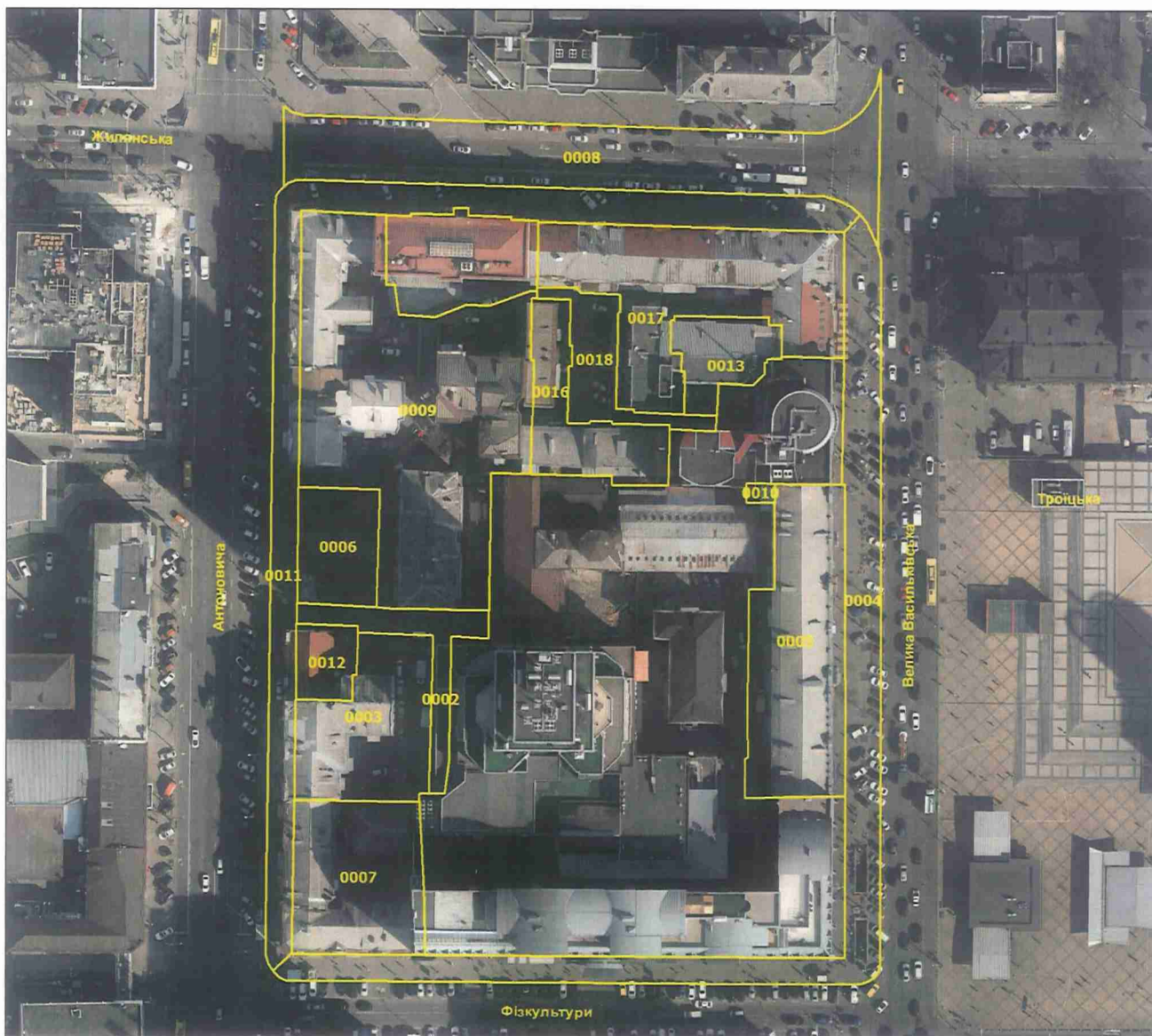
— Межі земельних ділянок



№ з/п	Кад. номер	Код цільового призначення	Площа (га)
1	0016	07.08	0,0685
2	0010	07.08	0,2423
3	0014	11.07	0,0446
4	0008	12.13	0,1566
5	0017	12.13	0,0279
6	0011	12.13	0,0629
7	0029	12.13	0,6820
8	0020	12.13	0,4521
9	0023	12.13	0,0767
10	1209	11.04	0,0433
11	0012	11.04	0,0040
12	0007	12.01	0,3520
13	0022	12.01	0,2211
14	0021	12.01	0,1192
15	0027	12.04	0,0990
16	0018	12.04	0,7695
17	0019	12.04	0,0432
18	0015	12.07	0,0152
	Разом		3,4801

Умовні позначення:

— Межі земельних ділянок



№ з/п	Кад. номер	Код цільового призначення	Площа (га)
1	0003	02.10	0,1233
2	0005	02.10	0,1836
3	0007	02.10	0,1335
4	0009	02.10	0,4205
5	0013	02.10	0,0503
6	0012	03.10	0,0297
7	0006	02.12	0,0623
8	0018	02.12	0,0531
9	0002	03.20	0,0504
10	0004	12.13	0,2783
11	0011	12.13	0,2587
12	0016	08.01	0,0816
13	0017	08.01	0,2254
14	0008	12.04	0,2631
15	0010	14.02	0,0036
	Разом		2,2174

Умовні позначення:

— Межі земельних ділянок



№ з/п	Кад. номер	Код цільового призначення	Площа (га)
1	0015	02.03	0,7299
2	0023	02.10	0,2018
	Разом		0,9317

Умовні позначення:

— Межі земельних ділянок



Заступник міського голови –
секретар Київської міської ради

Терентьеву М.О.

Положишник В. О.

*Оксоткаму О.Ю.
Бродському О.І.
Редоренку І.Ю., Москалю Д.І., Товмасяну В.Р.*

Прошу розглянути проект рішення від 24.04.2024
№ 08/231- 562/ПР в установленому порядку.

Омельченко А. В.

Для контролю за проходженням та тиражування.

*Кандибору Т.В.
Тантешеву Т.О.
Мондрівському В.М.
Старостенку Т.В.
Трокошіву В.В.*

Володимир БОНДАРЕНКО

“24” квітня 2024 року
До № 08/231 - 562/ПР

28/231-562/MP
24.04.2024



УКРАЇНА

ВИКОНАВЧИЙ ОРГАН КИЇВСЬКОЇ МІСЬКОЇ РАДИ
(КИЇВСЬКА МІСЬКА ДЕРЖАВНА АДМІНІСТРАЦІЯ)

ДЕПАРТАМЕНТ ЗЕМЕЛЬНИХ РЕСУРСІВ

вул. Хрещатик, 32-а, м. Київ, 01001 тел. (044) 202 78 15

Контактний центр міста Києва (044) 15 51 E-mail: kyivland@kyivcity.gov.ua Код ЄДРПОУ 26199097

24.04.2024 n 05K15-CA-64827

Заступнику міського голови-
секретарю Київської міської ради
Володимиру БОНДАРЕНКУ

Департамент земельних ресурсів виконавчого органу Київської міської ради (Київської міської державної адміністрації) відповідно до пункту 3 статті 26 Регламенту Київської міської ради, затвердженого рішенням Київської міської ради від 04.11.2021 № 3135/3176, направляє проєкт рішення Київської міської ради «Про затвердження технічних документацій із землеустрою щодо інвентаризації земель» (справа-контейнер **512353675**) для подальшого опрацювання.

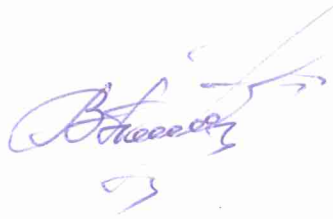
Додатки:

- проєкт рішення Київської міської ради «Про затвердження технічних документацій із землеустрою щодо інвентаризації земель» (512353675) на 2 арк. в 1 прим.;
- пояснювальна записка на 2 арк. в 1 прим.;
- оригінал технічної документації із землеустрою щодо інвентаризації земель (справа № 545352854) 1 книга в 1 прим.;
- оригінал технічної документації із землеустрою щодо інвентаризації земель (справа № 463521636) 1 книги в 1 прим.;
- оригінал технічної документації із землеустрою щодо інвентаризації земель (справа № 792735522) 1 книга в 1 прим.;
- оригінал технічної документації із землеустрою щодо інвентаризації земель (справа № 305236563) 1 книга в 1 прим.;
- оригінал технічної документації із землеустрою щодо інвентаризації земель (справа № 355283570) 2 книги в 1 прим.;
- оригінал технічної документації із землеустрою щодо інвентаризації земель (справа № 315263057) 1 книга в 1 прим.;
- оригінал технічної документації із землеустрою щодо інвентаризації земель (справа № 252112387) 1 книга в 1 прим.;
- оригінал технічної документації із землеустрою щодо інвентаризації земель (справа № 694775257) 1 книга в 1 прим.;

- оригінал технічної документації із землеустрою щодо інвентаризації земель (справа № 305259839) 1 книга в 1 прим.;
- оригінал технічної документації із землеустрою щодо інвентаризації земель (справа № 541252473) 2 книги в 1 прим.;
- оригінал технічної документації із землеустрою щодо інвентаризації земель (справа № 608235232) 1 книга в 1 прим.;
- оригінал технічної документації із землеустрою щодо інвентаризації земель (справа № 252653332) 1 книга в 1 прим.;
- оригінал технічної документації із землеустрою щодо інвентаризації земель (справа № 484524508) 1 книга в 1 прим.;
- оригінал технічної документації із землеустрою щодо інвентаризації земель (справа № 653365276) 1 книга в 1 прим.;
- оригінал технічної документації із землеустрою щодо інвентаризації земель (справа № 673085222) 1 книга в 1 прим.;
- витяги з бази даних Міського земельного кадастру в 1 прим.;
- матеріали супутникової фотозйомки в 1 прим.

З повагою

Директор



Валентина ПЕЛИХ

Текст проєкту рішення у паперовому вигляді відповідає проєкту в електронному вигляді на USB носії.

В.о. начальника четвертого відділу управління землеустрою та ринку земель Департаменту земельних ресурсів Оксана Шинкарчук

ОШМЧ