



08/231-384/MP
18.03.2024

КИЇВСЬКА МІСЬКА РАДА

ІІІ СЕСІЯ ІХ СКЛИКАННЯ

РІШЕННЯ

№ _____

Про продаж земельної ділянки на бульв. Тараса Шевченка, 38/40а у Шевченківському районі м. Києва товариству з обмеженою відповідальністю «Український центр обслуговування пасажирів на залізничному транспорті України» для будівництва та обслуговування об'єктів туристичної інфраструктури та закладів громадського харчування



519949790

Розглянувши лист товариства з обмеженою відповідальністю «Український центр обслуговування пасажирів на залізничному транспорті України» (місцезнаходження юридичної особи: м. Київ, бульв. Тараса Шевченка, 38/40А, ЄДРПОУ 31485055) від 24.05.2023 № 31, керуючись статтями 9, 128, частиною другою статті 134 Земельного кодексу України, законами України «Про місцеве самоврядування в Україні», «Про Державний земельний кадастр», «Про оцінку земель», «Про державну реєстрацію речових прав на нерухоме майно та їх обтяжень», «Про адміністративну процедуру», враховуючи рішення Київської міської ради від 13.07.2023 № 6999/7040 «Про затвердження технічної документації із землеустрою щодо поділу та об'єднання земельних ділянок (щодо поділу земельної ділянки комунальної власності територіальної громади міста Києва, наданої в оренду Акціонерному товариству «Український центр обслуговування пасажирів на залізничному транспорті України» для експлуатації та обслуговування адміністративно-господарських будівель та готелю «Експрес» на бульв. Тараса Шевченка, 38/40, 38/40а у Шевченківському районі м. Києва кадастровий номер: 8000000000:88:196:0205)», та рішення Київської міської ради від 08.02.2024 № 7744/7785 «Про затвердження технічної документації із землеустрою щодо поділу земельної ділянки (кадастровий номер 8000000000:88:196:0007) на бульв. Тараса Шевченка, 38/40, 38/40а у Шевченківському районі міста Києва та внесення змін до рішення Київської міської ради від 13.07.2023 № 6999/7040», Київська міська рада

ВИРІШИЛА:

1. Погодити звіт про експертну грошову оцінку земельної ділянки (кадастровий номер 8000000000:88:196:0050), що підлягає продажу ТОВАРИСТВУ З ОБМЕЖЕНОЮ ВІДПОВІДАЛЬНІСТЮ «УКРАЇНСЬКИЙ ЦЕНТР ОБСЛУГОВУВАННЯ ПАСАЖИРІВ НА ЗАЛІЗНИЧНОМУ ТРАНСПОРТІ УКРАЇНИ» на бульварі Тараса Шевченка, 38/40, 38/40а у Шевченківському районі м. Києва, складений 11.03.2024 суб'єктом оціночної діяльності – комунальним підприємством «Київський інститут земельних відносин».

2. Продати товариству з обмеженою відповідальністю «Український центр обслуговування пасажирів на залізничному транспорті України» земельну ділянку площею 0,2630 га (кадастровий номер 8000000000:88:196:0050) на бульв. Тараса Шевченка, 38/40а у Шевченківському районі м. Києва з кодом виду цільового призначення – 03.08 для будівництва та обслуговування об'єктів туристичної інфраструктури та закладів громадського харчування (категорія земель – землі житлової та громадської забудови) (справа 519949790).

3. Затвердити ціну продажу земельної ділянки, зазначеної в пункті 2 цього рішення, визначену на підставі Висновку про ринкову вартість земельної ділянки (дата оцінки – 11.03.2024), який є невід'ємною частиною складеного комунальним підприємством «Київський інститут земельних відносин» звіту про експертну грошову оцінку земельної ділянки, у розмірі 31 973 000,00 грн (тридцять один мільйон дев'яцот сімдесят три тисячі гривень 00 копійок) без ПДВ.

4. Зарахувати до ціни продажу земельної ділянки, зазначеної в пункті 2 цього рішення, суму авансового внеску в розмірі 10 124 482,78 грн (десять мільйонів сто двадцять чотири тисячі чотиреста вісімдесят дві гривні 78 копійок), сплаченого товариством з обмеженою відповідальністю «Український центр обслуговування пасажирів на залізничному транспорті України» відповідно до договору про оплату авансового внеску в рахунок оплати ціни земельної ділянки розташованої на бульв. Тараса Шевченка, 38/40, 38/40а у Шевченківському районі м. Києва від 29.09.2023 № 11 та додаткової угоди до Договору від 29.09.2023 № 11 про оплату авансового внеску в рахунок оплати ціни земельної ділянки розташованої на бульв. Тараса Шевченка, 38/40, 38/40а у Шевченківському районі м. Києва від 07.03.2024 № 1.

5. Визначити, що залишок ціни продажу земельної ділянки, зазначеної в пункті 2 цього рішення, після зарахування суми сплаченого авансового внеску становить 21 848 517,22 грн (двадцять один мільйон вісімсот сорок вісім тисяч п'ятсот сімнадцять гривень 22 копійки).

6. Залишок ціни продажу земельної ділянки (пункт 5 цього рішення) підлягає сплаті покупцем протягом 10 банківських днів з дня нотаріального посвідчення договору купівлі-продажу земельної ділянки.

7. Договором купівлі-продажу земельної ділянки встановити, що право власності на земельну ділянку, зазначену в пункті 2 цього рішення, виникає у покупця з моменту державної реєстрації цього права після нотаріального посвідчення договору купівлі-продажу земельної ділянки, сплати покупцем залишку ціни продажу земельної ділянки (пункт 5 цього рішення), а також

сплати штрафних санкцій (у разі наявності) відповідно до умов договору купівлі-продажу.

8. Департаменту земельних ресурсів виконавчого органу Київської міської ради (Київської міської державної адміністрації) в двомісячний строк з дня набрання чинності цим рішенням підготувати необхідні матеріали для оформлення договору купівлі-продажу земельної ділянки, зазначеної в пункті 2 цього рішення, у встановленому законодавством України порядку та на умовах, визначених цим рішенням.

9. Товариству з обмеженою відповідальністю «Український центр обслуговування пасажирів на залізничному транспорті України»:

9.1. Забезпечити в тримісячний строк з дня набрання чинності цим рішенням укладення договору купівлі-продажу земельної ділянки, зазначеної в пункті 2 цього рішення, нотаріальне посвідчення цього договору та реєстрацію права власності на земельну ділянку відповідно до вимог законодавства України.

9.2. Забезпечувати вільний доступ до земельної ділянки, зазначеної в пункті 2 цього рішення, для контролю за дотриманням покупцем умов продажу земельної ділянки та для прокладання нових, ремонту та експлуатації існуючих інженерних мереж і споруд, розміщених у межах земельної ділянки.

9.3. Питання сплати відновної вартості зелених насаджень (у разі їх наявності) вирішити відповідно до постанови Кабінету Міністрів України від 01.08.2006 № 1045 «Про затвердження Порядку видалення дерев, кущів, газонів і квітників у населених пунктах» (із змінами і доповненнями) та рішення Київської міської ради від 27.10.2011 № 384/6600 «Про затвердження Порядку видалення зелених насаджень на території міста Києва» (із змінами і доповненнями) до моменту укладення договору купівлі-продажу земельної ділянки, зазначеної в пункті 2 цього рішення.

9.4. Будь-які земляні роботи, зокрема, пов'язані з прокладанням інженерних мереж, благоустроєм території, встановленням огорожі, проводити під обов'язковим наглядом фахівців-археологів.

9.5. У разі необхідності проведення реконструкції чи нового будівництва питання оформлення дозвільної та проєктно-кошторисної документації вирішувати в порядку, визначеному законодавством України.

10. Попередити товариство з обмеженою відповідальністю «Український центр обслуговування пасажирів на залізничному транспорті України», що право власності на земельну ділянку може бути припинено відповідно до вимог статей 140, 143 Земельного кодексу України.

11. Дане рішення набирає чинності та вважається доведеним до відома заявника з дня його оприлюднення на офіційному вебсайті Київської міської ради.

12. Контроль за виконанням цього рішення покласти на постійну комісію Київської міської ради з питань архітектури, містопланування та земельних відносин.

ПОДАННЯ:

Заступник голови
Київської міської державної адміністрації
з питань здійснення самоврядних повноважень


Петро ОЛЕНИЧ

Директор
Департаменту земельних ресурсів
виконавчого органу Київської міської ради
(Київської міської державної адміністрації)


Валентина ПЕЛИХ

Начальник юридичного управління
Департаменту земельних ресурсів
виконавчого органу Київської міської ради
(Київської міської державної адміністрації)


Дмитро РАДЗІЄВСЬКИЙ

ПОГОДЖЕНО:

Постійна комісія Київської міської ради
з питань архітектури, містопланування
та земельних відносин

Голова

Михайло ТЕРЕНТЬЄВ

Секретар

Юрій ФЕДОРЕНКО

Начальник управління
правового забезпечення діяльності
Київської міської ради

Валентина ПОЛОЖИШНИК

Постійна комісія Київської міської ради
з питань бюджету та соціально-
економічного розвитку

Голова

Андрій ВІТРЕНКО

Секретар

Владислав АНДРОНОВ

ПОЯСНЮВАЛЬНА ЗАПИСКА

№ ПЗН-59012 від 13.03.2024

до проекту рішення Київської міської ради:

Про продаж земельної ділянки

на бульв. Тараса Шевченка, 38/40а у Шевченківському районі

м. Києва товариству з обмеженою відповідальністю

«Український центр обслуговування пасажирів на

залізничному транспорті України» для будівництва та

обслуговування об'єктів туристичної інфраструктури та

закладів громадського харчування

До справи
№ 519949790



1. Юридична особа:

Назва	Товариство з обмеженою відповідальністю «Український центр обслуговування пасажирів на залізничному транспорті України»
Перелік засновників (учасників) юридичної особи	Товариство з обмеженою відповідальністю «СОЛІД – АКТИВ» Код ЄДРПОУ 33835768 Україна, 04119, місто Київ, вул. Зоологічна, буд. 4А, офіс 139.
Кінцевий бенефіціарний власник (контролер)	Блова Любов Юріївна Україна, місто Київ, вул. Інститутська, буд. 13/4, кв. 21.
Реєстраційний номер:	від 19.09.2023 № 519949790 (лист від 24.05.2023 № 31)

2. Відомості про земельну ділянку (кадастровий № 8000000000:88:196:0050).

Місце розташування (адреса)	м. Київ, р-н Шевченківський, бульвар Тараса Шевченка, 38/40а
Площа	0,2630 га
Вид та термін користування	право в процесі оформлення (власність)
Код виду цільового призначення	03.08 Для будівництва та обслуговування об'єктів туристичної інфраструктури та закладів громадського харчування
Експертна грошова оцінка	31 973 000,00 грн (дата оцінки – 11.03.2024)

3. Мета прийняття рішення.

Метою прийняття рішення є забезпечення реалізації встановленого Земельним кодексом України права фізичних та юридичних осіб на придбання земельних ділянок у власність.

4. Особливі характеристики ділянки.

Наявність будівель і споруд на ділянці:	На земельній ділянці розташований нежитловий будинок, літ. «А» загальною площею 1945,5 кв.м, який перебуває у приватній власності товариства з обмеженою відповідальністю «Український центр обслуговування пасажирів на залізничному транспорті України», право власності зареєстровано у Державному реєстрі речових прав на нерухоме майно 14.08.2018, номер відомостей про речове право 27539789, реєстраційний номер об'єкта нерухомого майна 1624656380000 (інформація з
---	---

	<i>Державного реєстру речових прав на нерухоме майно та Реєстру прав власності на нерухоме майно, Державного реєстру Іпотек, Єдиного реєстру заборон відчуження об'єктів нерухомого майна щодо об'єкта нерухомого майна від 14.11.2023 № 354260723.</i>
Наявність ДПТ:	<i>Детальний план території відсутній.</i>
Функціональне призначення згідно з Генпланом:	<i>Відповідно до Генерального плану міста Києва та проекту планування його приміської зони на період до 2020 року, затвердженого рішенням Київської міської ради від 28.03.2002 № 370/1804, земельна ділянка за функціональним призначенням відноситься до території громадських будівель та споруд (лист Департаменту містобудування та архітектури виконавчого органу Київської міської ради (Київської міської державної адміністрації) від 10.08.2023 № 055-6003).</i>
Правовий режим:	<i>Земельна ділянка належить до земель комунальної власності територіальної громади міста Києва.</i>
Інші особливості:	<i>На підставі рішення Київської міської ради від 13.07.2023 № 6999/7040 «Про затвердження технічної документації із землеустрою щодо поділу та об'єднання земельних ділянок (щодо поділу земельної ділянки комунальної власності територіальної громади міста Києва, наданої в оренду Акціонерному товариству «Український центр обслуговування пасажирів на залізничному транспорті України» для експлуатації та обслуговування адміністративно-господарських будівель та готелю «Експрес» на бульв. Тараса Шевченка, 38/40, 38/40а у Шевченківському районі м. Києва кадастровий номер: 8000000000:88:196:0205)», надано дозвіл на проведення експертної грошової оцінки земельної ділянки площею 0,2748 га (кадастровий номер 8000000000:88:196:0007). Строк оренди земельної ділянки з кадастровим номером 8000000000:88:196:0205 до 19.09.2021. Земельна ділянка площею 0,2630 га (кадастровий номер 8000000000:88:196:0050) сформована на підставі технічної документації із землеустрою щодо поділу земельної ділянки (кадастровий номер 8000000000:88:196:0007) на бульв. Тараса Шевченка, 38/40, 38/40а у Шевченківському районі міста Києва, яка затверджена рішенням Київської міської ради від 08.02.2024 № 7744/7785 (далі – Рішення). Крім того, Рішенням внесено зміни до рішення Київської міської ради від 13.07.2023 № 6999/7040, а саме в частині надання дозволу на проведення експертної грошової оцінки земельної ділянки площею 0,2630 га (кадастровий номер 8000000000:88:196:0050). Земельна ділянка розташована поза межами червоних ліній. Земельна ділянка розташовується в Центральному історичному ареалі міста (наказ Міністерства культури та інформаційної політики України від 02.08.2021 № 599),</i>

	<p>в зоні регулювання забудови II категорії (розпорядження КМДА від 17.05.2002 № 979).</p> <p>Зазначаємо, що Департамент земельних ресурсів не може перебирати на себе повноваження Київської міської ради та приймати рішення про продаж або відмову у продажу земельної ділянки, оскільки відповідно до пункту 34 частини першої статті 26 Закону України «Про місцеве самоврядування в Україні» та статей 9, 122 Земельного кодексу України такі питання вирішуються виключно на пленарних засіданнях сільської, селищної, міської ради.</p> <p>Зазначене підтверджується, зокрема, рішеннями Верховного Суду від 28.04.2021 у справі № 826/8857/16, від 17.04.2018 у справі № 826/8107/16, від 16.09.2021 у справі № 826/8847/16.</p> <p>Зважаючи на вказане, цей проєкт рішення направляється для подальшого розгляду Київською міською радою відповідно до її Регламенту.</p>
--	---

5. Стан нормативно-правової бази у даній сфері правового регулювання.

Загальні засади та порядок продажу земельних ділянок у власність юридичним та фізичним особам визначено статтями 9, 128 Земельного кодексу України, Законом України «Про Державний земельний кадастр», Законом України «Про оцінку земель», Законом України «Про державну реєстрацію речових прав на нерухоме майно та їх обмежень».

Проєкт рішення не містить інформації з обмеженим доступом у розумінні статті 6 Закону України «Про доступ до публічної інформації».

Проєкт рішення не стосується прав і соціальної захищеності осіб з інвалідністю та не матиме впливу на життєдіяльність цієї категорії.

6. Фінансово-економічне обґрунтування.

Реалізація рішення не потребує додаткових витрат міського бюджету, натомість дозволить забезпечити надходження коштів до бюджету за рахунок продажу земельної ділянки (ринкова вартість земельної ділянки станом на 11.03.2024 становить 31 973 000,00 грн, що в розрахунку на 1 кв. м дорівнює 12 157,03 грн).

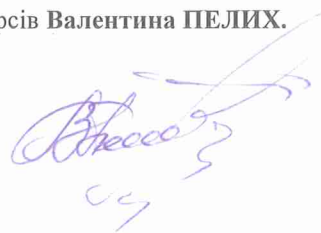
7. Прогноз соціально-економічних та інших наслідків прийняття рішення.

Наслідками прийняття розробленого проєкту рішення стане:

- реалізація зацікавленою особою своїх прав щодо набуття права власності на земельну ділянку та подальшого її використання;
- збільшення планових показників з наповнення міського бюджету від продажу земельної ділянки несільськогосподарського призначення у м. Києві.

Доповідач: директор Департаменту земельних ресурсів **Валентина ПЕЛИХ**.

Директор Департаменту земельних ресурсів



Валентина ПЕЛИХ

ВИТЯГ

з Державного земельного кадастру про земельну ділянку

Номер витягу	НВ-0000616512024
Дата формування	11.03.2024
Строк дії	три місяці з дати формування
Надано на заяву (запит)	КМР 11.03.2024, ЗВ-8000045672024

Дані, за якими здійснювався пошук інформації у Державному земельному кадастрі

Кадастровий номер земельної ділянки	8000000000:88:196:0050
Власник (користувач): Прізвище, власне ім'я, по батькові (за наявності)/найменування	-----
Податковий номер	-----
Унікальний номер запису в Єдиному державному демографічному реєстрі (за наявності)	-----

Загальні відомості про земельну ділянку

Кадастровий номер	8000000000:88:196:0050
Місце розташування (адміністративно-територіальна одиниця)	місто Київ, район Шевченківський, бульвар Тараса Шевченка, 38/40, 38/40а
Цільове призначення: Категорія земель	Землі житлової та громадської забудови.
Вид цільового призначення земельної ділянки	03.08 Для будівництва та обслуговування об'єктів туристичної інфраструктури та закладів громадського харчування
Обліковий номер масиву, до складу якого входить земельна ділянка	-----
Обліковий номер території, на якій розташовані земельні ділянки, необхідні для розміщення об'єктів, щодо яких відповідно до закону може здійснюватися примусове відчуження земельних ділянок з мотивів суспільної необхідності, до складу якої входить земельна ділянка	-----
Обліковий номер функціональної зони, до складу якої входить земельна ділянка	-----



Обліковий номер контуру об'єкта будівництва та закінченого будівництвом об'єкта, розташованого на земельній ділянці	-----
Обліковий номер меліоративної мережі, складової частини меліоративної мережі, яка забезпечує гідротехнічну меліорацію відповідної земельної ділянки	-----
Обліковий номер об'єкта інженерної інфраструктури, що належить до складу відповідної меліоративної мережі, складової частини меліоративної мережі	-----
Площа земельної ділянки, гектарів	0.2630
Нормативна грошова оцінка, гривень	50919553.47
Дата проведення нормативної грошової оцінки	28.02.2024
Скасований кадастровий номер (номери), у разі коли земельна ділянка створена в результаті поділу/об'єднання	8000000000:88:196:0007

Відомості про державну реєстрацію земельної ділянки

Інформація про документацію із землеустрою, на підставі якої здійснена державна реєстрація земельної ділянки	Технічна документація із землеустрою щодо поділу та об'єднання земельних ділянок, 01.12.2023; ФОП Дубницька Маргарита Вячеславівна, Дубницька Маргарита Вячеславівна
Орган, який зареєстрував земельну ділянку	Відділ № 7 Управління надання адміністративних послуг Головного управління Держгеокадастру у Львівській області
Дата державної реєстрації земельної ділянки	01.12.2023



Відомості про право власності/право постійного користування згідно з Державним реєстром речових прав на нерухоме майно

Вид права	Відомості з ДРРП не надходили
Інформація про власників (користувачів) земельної ділянки	
Прізвище, власне ім'я, по батькові (за наявності)/найменування	Відомості з ДРРП не надходили
Громадянство	Відомості з ДРРП не надходили
Реквізити документа, що посвідчує особу	Відомості з ДРРП не надходили
Податковий номер/номер та серія (за наявності) паспорта фізичної особи	Відомості з ДРРП не надходили
Унікальний номер запису в Єдиному державному демографічному реєстрі (за наявності)	Відомості з ДРРП не надходили
Місце проживання/місцезнаходження	Відомості з ДРРП не надходили
Частка у спільній власності	Відомості з ДРРП не надходили
Документ, який є підставою для виникнення права	Відомості з ДРРП не надходили
Документ, що посвідчує право	-----

Відомості про оренду, суборенду згідно з Державним реєстром речових прав на нерухоме майно

Орендар:

Прізвище, власне ім'я, по батькові (за наявності)/найменування	Відомості з ДРРП не надходили
Громадянство	Відомості з ДРРП не надходили
Реквізити документа, що посвідчує особу	Відомості з ДРРП не надходили
Податковий номер/номер та серія (за наявності) паспорта фізичної особи	Відомості з ДРРП не надходили
Унікальний номер запису в Єдиному державному демографічному реєстрі (за наявності)	Відомості з ДРРП не надходили
Місце проживання/місцезнаходження	Відомості з ДРРП не надходили



Площа земельної ділянки, переданої в оренду	Відомості з ДРРП не надходили
Орган, що здійснив державну реєстрацію речового права	Відомості з ДРРП не надходили
Дата державної реєстрації речового права	Відомості з ДРРП не надходили
Строк дії речового права	Відомості з ДРРП не надходили
Суборендар:	
Прізвище, власне ім'я, по батькові (за наявності)/найменування	Відомості з ДРРП не надходили
Громадянство	Відомості з ДРРП не надходили
Реквізити документа, що посвідчує особу	Відомості з ДРРП не надходили
Податковий номер/номер та серія (за наявності) паспорта фізичної особи	Відомості з ДРРП не надходили
Унікальний номер запису в Єдиному державному демографічному реєстрі (за наявності)	Відомості з ДРРП не надходили
Місце проживання/місцезнаходження	Відомості з ДРРП не надходили
Площа земельної ділянки (її частини), переданої в суборенду	Відомості з ДРРП не надходили
Обліковий номер частини земельної ділянки, на яку поширюється дія договору суборенди	Відомості з ДРРП не надходили
Орган, що здійснив державну реєстрацію речового права	Відомості з ДРРП не надходили
Дата державної реєстрації речового права	Відомості з ДРРП не надходили
Строк дії речового права	Відомості з ДРРП не надходили
Додаткові відомості	-----

Відомості про земельний сервітут згідно з Державним реєстром речових прав на нерухоме майно

Вид сервітуту	Відомості з ДРРП не надходили
Площа земельної ділянки (її частини), на яку поширюється дія сервітуту	Відомості з ДРРП не надходили



Вид обмеження у використанні земельної ділянки	Охоронна зона навколо (уздовж) об'єкта енергетичної системи
Обліковий номер частини земельної ділянки, на яку поширюється дія обмеження у використанні земельної ділянки	-----
Площа земельної ділянки (її частини), на яку поширюється дія обмеження	0.0072 гектарів
Підстава для виникнення обмеження у використанні земельної ділянки	Закон Постанова Кабінету Міністрів України № 1455 "Про затвердження Правил охорони електричних мереж" 27.12.2022
Орган, що здійснив державну реєстрацію обмеження	-----
Дата державної реєстрації обмеження	-----
Строк дії обмеження	безстроково
Вид обмеження у використанні земельної ділянки	Охоронна зона навколо (уздовж) об'єкта енергетичної системи
Обліковий номер частини земельної ділянки, на яку поширюється дія обмеження у використанні земельної ділянки	-----
Площа земельної ділянки (її частини), на яку поширюється дія обмеження	0.0022 гектарів
Підстава для виникнення обмеження у використанні земельної ділянки	Закон Постанова Кабінету Міністрів України № 1455 "Про затвердження Правил охорони електричних мереж" 27.12.2022
Орган, що здійснив державну реєстрацію обмеження	-----
Дата державної реєстрації обмеження	-----
Строк дії обмеження	безстроково
Вид обмеження у використанні земельної ділянки	Охоронна зона навколо (уздовж) об'єкта енергетичної системи
Обліковий номер частини земельної ділянки, на яку поширюється дія обмеження у використанні земельної ділянки	-----



Обліковий номер земельної ділянки (її частини), на яку поширюється дія сервітуту	Відомості з ДРРП не надходили
Підстава для встановлення земельного сервітуту	Відомості з ДРРП не надходили
Орган, що здійснив державну реєстрацію сервітуту	Відомості з ДРРП не надходили
Дата державної реєстрації сервітуту	Відомості з ДРРП не надходили
Строк дії сервітуту	Відомості з ДРРП не надходили
Додаткові відомості	-----

Відомості про обтяження згідно з Державним реєстром речових прав на нерухоме майно

Вид обтяження	Відомості з ДРРП не надходили
Опис предмета обтяження	Відомості з ДРРП не надходили
Дата державної реєстрації обтяження	Відомості з ДРРП не надходили
Орган, що здійснив державну реєстрацію обтяження	Відомості з ДРРП не надходили
Документ, який є підставою для виникнення обтяження	Відомості з ДРРП не надходили
Додаткові відомості	-----

Відомості про обмеження у використанні земельної ділянки

Вид обмеження у використанні земельної ділянки	Охоронна зона навколо (уздовж) об'єкта енергетичної системи
Обліковий номер частини земельної ділянки, на яку поширюється дія обмеження у використанні земельної ділянки	-----
Площа земельної ділянки (її частини), на яку поширюється дія обмеження	0.0827 гектарів
Підстава для виникнення обмеження у використанні земельної ділянки	Закон Постанова Кабінету Міністрів України № 1455 "Про затвердження Правил охорони електричних мереж" 27.12.2022
Орган, що здійснив державну реєстрацію обмеження	-----
Дата державної реєстрації обмеження	-----
Строк дії обмеження	безстроково



Площа земельної ділянки (її частини), на яку поширюється дія обмеження	0.0018 гектарів
Підстава для виникнення обмеження у використанні земельної ділянки	Закон Постанова Кабінету Міністрів України № 1455 "Про затвердження Правил охорони електричних мереж" 27.12.2022
Орган, що здійснив державну реєстрацію обмеження	-----
Дата державної реєстрації обмеження	-----
Строк дії обмеження	безстроково
Вид обмеження у використанні земельної ділянки	Охоронна зона навколо (уздовж) об'єкта енергетичної системи
Обліковий номер частини земельної ділянки, на яку поширюється дія обмеження у використанні земельної ділянки	-----
Площа земельної ділянки (її частини), на яку поширюється дія обмеження	0.0549 гектарів
Підстава для виникнення обмеження у використанні земельної ділянки	Закон Наказ Міністерства палива та енергетики України № 71 «Про затвердження Правил технічної експлуатації теплових установок і мереж» 14.02.2007
Орган, що здійснив державну реєстрацію обмеження	-----
Дата державної реєстрації обмеження	-----
Строк дії обмеження	безстроково
Вид обмеження у використанні земельної ділянки	Охоронна зона навколо (уздовж) об'єкта енергетичної системи
Обліковий номер частини земельної ділянки, на яку поширюється дія обмеження у використанні земельної ділянки	-----
Площа земельної ділянки (її частини), на яку поширюється дія обмеження	0.0092 гектарів
Підстава для виникнення обмеження у використанні земельної ділянки	Закон Наказ Міністерства палива та енергетики України № 71 «Про затвердження Правил технічної експлуатації теплових установок і мереж» 14.02.2007
Орган, що здійснив державну реєстрацію обмеження	-----



Дата державної реєстрації обмеження	-----
Строк дії обмеження	безстроково
Вид обмеження у використанні земельної ділянки	Охоронна зона навколо інженерних комунікацій
Обліковий номер частини земельної ділянки, на яку поширюється дія обмеження у використанні земельної ділянки	-----
Площа земельної ділянки (її частини), на яку поширюється дія обмеження	0.0122 гектарів
Підстава для виникнення обмеження у використанні земельної ділянки	Закон Наказ Міністерства регіонального розвитку, будівництва та житлово-комунального господарства України № 104 «Про затвердження ДБН Б.2.2-12:2019 «Планування та забудова територій» 26.04.2019
Орган, що здійснив державну реєстрацію обмеження	-----
Дата державної реєстрації обмеження	-----
Строк дії обмеження	безстроково
Вид обмеження у використанні земельної ділянки	Охоронна зона навколо інженерних комунікацій
Обліковий номер частини земельної ділянки, на яку поширюється дія обмеження у використанні земельної ділянки	-----
Площа земельної ділянки (її частини), на яку поширюється дія обмеження	0.0225 гектарів
Підстава для виникнення обмеження у використанні земельної ділянки	Закон Наказ Міністерства регіонального розвитку, будівництва та житлово-комунального господарства України № 104 «Про затвердження ДБН Б.2.2-12:2019 «Планування та забудова територій» 26.04.2019
Орган, що здійснив державну реєстрацію обмеження	-----
Дата державної реєстрації обмеження	-----
Строк дії обмеження	безстроково
Вид обмеження у використанні земельної ділянки	Охоронна зона навколо інженерних комунікацій



Обліковий номер частини земельної ділянки, на яку поширюється дія обмеження у використанні земельної ділянки	-----
Площа земельної ділянки (її частини), на яку поширюється дія обмеження	0.0016 гектарів
Підстава для виникнення обмеження у використанні земельної ділянки	Закон Наказ Міністерства регіонального розвитку, будівництва та житлово-комунального господарства України № 104 «Про затвердження ДБН Б.2.2-12:2019 «Планування та забудова територій» 26.04.2019
Орган, що здійснив державну реєстрацію обмеження	-----
Дата державної реєстрації обмеження	-----
Строк дії обмеження	безстроково
Вид обмеження у використанні земельної ділянки	Охоронна зона навколо інженерних комунікацій
Обліковий номер частини земельної ділянки, на яку поширюється дія обмеження у використанні земельної ділянки	-----
Площа земельної ділянки (її частини), на яку поширюється дія обмеження	0.0060 гектарів
Підстава для виникнення обмеження у використанні земельної ділянки	Закон Наказ Міністерства регіонального розвитку, будівництва та житлово-комунального господарства України «Про затвердження ДБН В.2.5-75:2013 «Каналізація. Зовнішні мережі та споруди. Основні положення проектування» № 134 08.04.2013
Орган, що здійснив державну реєстрацію обмеження	-----
Дата державної реєстрації обмеження	-----
Строк дії обмеження	безстроково
Вид обмеження у використанні земельної ділянки	Охоронна зона навколо інженерних комунікацій
Обліковий номер частини земельної ділянки, на яку поширюється дія обмеження у використанні земельної ділянки	-----



Площа земельної ділянки (її частини), на яку поширюється дія обмеження	0.0578 гектарів
Підстава для виникнення обмеження у використанні земельної ділянки	Закон Наказ Міністерства регіонального розвитку, будівництва та житлово-комунального господарства України «Про затвердження ДБН В.2.5-75:2013 «Каналізація. Зовнішні мережі та споруди. Основні положення проектування» № 134 08.04.2013
Орган, що здійснив державну реєстрацію обмеження	-----
Дата державної реєстрації обмеження	-----
Строк дії обмеження	безстроково
Вид обмеження у використанні земельної ділянки	Зона особливого режиму забудови
Обліковий номер частини земельної ділянки, на яку поширюється дія обмеження у використанні земельної ділянки	-----
Площа земельної ділянки (її частини), на яку поширюється дія обмеження	0.0082 гектарів
Підстава для виникнення обмеження у використанні земельної ділянки	Закон Наказ Міністерства регіонального розвитку, будівництва та житлово-комунального господарства України № 630 «Про затвердження ДБН В.1.1-31:2013 «Захист територій, будинків і споруд від шуму» 27.12.2013
Орган, що здійснив державну реєстрацію обмеження	-----
Дата державної реєстрації обмеження	-----
Строк дії обмеження	безстроково
Вид обмеження у використанні земельної ділянки	Зона регулювання забудови
Обліковий номер частини земельної ділянки, на яку поширюється дія обмеження у використанні земельної ділянки	-----
Площа земельної ділянки (її частини), на яку поширюється дія обмеження	0.2630 гектарів



Підстава для виникнення обмеження у використанні земельної ділянки

Закон Розпорядження Київської міської державної адміністрації № 979 «Про внесення змін та доповнень до рішення виконкому Київської міської Ради народних депутатів від 16.07.1979 № 920 «Про уточнення меж історико-культурних заповідників і зон охорони пам'яток історії та культури в м. Києві» 17.05.2002

Орган, що здійснив державну реєстрацію обмеження

Дата державної реєстрації обмеження

Строк дії обмеження

безстроково

Вид обмеження у використанні земельної ділянки

Історичний ареал населеного місця

Обліковий номер частини земельної ділянки, на яку поширюється дія обмеження у використанні земельної ділянки

Площа земельної ділянки (її частини), на яку поширюється дія обмеження

0.2630 гектарів

Підстава для виникнення обмеження у використанні земельної ділянки

Закон Розпорядження Київської міської державної адміністрації № 979 «Про внесення змін та доповнень до рішення виконкому Київської міської Ради народних депутатів від 16.07.1979 № 920 «Про уточнення меж історико-культурних заповідників і зон охорони пам'яток історії та культури в м. Києві» 17.05.2002

Орган, що здійснив державну реєстрацію обмеження

Дата державної реєстрації обмеження

Строк дії обмеження

безстроково

Інформація про документи, на підставі яких відомості про обмеження у використанні земель внесені до Державного земельного кадастру

Реквізити заяви про державну реєстрацію обмеження у використанні земель

Прізвище, власне ім'я та по батькові (за наявності)/ найменування заявника



Інформація про документи, на -----
підставі яких внесені відомості про
обмеження у використанні земель

Відомості про заходи щодо охорони земель і ґрунтів

Назва та напрям заходу -----
Площа -----
Товщина родючого шару ґрунту, у -----
тому числі об'єм ґрунтової маси
Кошторисна вартість -----
запроектованих робіт
Строки проведення -----
Інформація про документи, -----
на підставі яких передбачено
здійснення заходу щодо охорони
земель і ґрунтів

Відомості про ділянки надр, надані у користування відповідно до спеціальних дозволів на користування надрами та актів про надання гірничих відводів, одержаних в порядку інформаційної взаємодії між Державним земельним кадастром, Держгеонадрами та Держпраці (за наявності)

Реєстраційний номер спеціального -----
дозволу на користування надрами
Дата видачі спеціального дозволу -----
на користування надрами
Підстава для надання спеціального -----
дозволу на користування надрами
Вид користування надрами -----
Відомості про ділянку надр, що -----
надається у користування
Площа ділянки надр, що надається -----
у користування
Вид корисної копалини -----
Відомості про особу, якій
надано спеціальний дозвіл на
користування надрами:
Прізвище, власне ім'я та -----
по батькові (за наявності)/
найменування
Реєстраційний номер облікової -----
картки платника податків/ серія
(за наявності) та номер паспорта



фізичної особи/код згідно з
ЄДРПОУ

Строк дії спеціального дозволу на користування надрами -----

Документ, який засвідчує надання гірничого відводу -----

Відомості про користувача гірничого відводу (за наявності)

Найменування/ прізвище, власне ім'я та по батькові (за наявності) -----

Мета надання гірничого відводу -----

Площа проєкції гірничого відводу -----

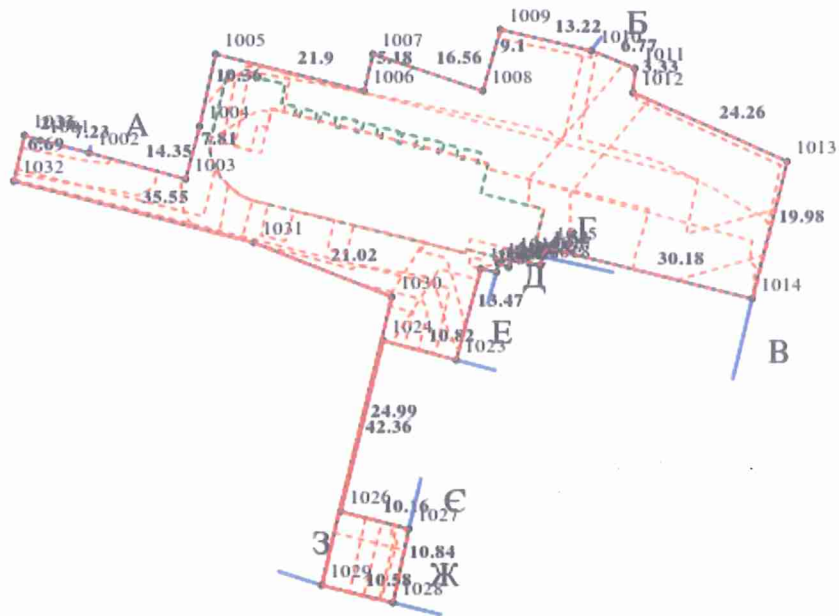
Строк дії акта про надання гірничого відводу -----



Додаток
до витягу з Державного земельного кадастру
про земельну ділянку
від 11.03.2024 р. № НВ-0000616512024

Кадастровий номер земельної ділянки 8000000000:88:196:0050

КАДАСТРОВИЙ ПЛАН ЗЕМЕЛЬНОЇ ДІЛЯНКИ



Масштаб 1: 1000



Умовні позначення:

Опис меж:

Від А до Б Публічне акціонерне товариство
"Український центр обслуговування пасажирів на
залізничному транспорті України" (кадастровий номер
8000000000:88:196:0117);

Від Б до В УПРАВЛІННЯ ОСВІТИ ШЕВЧЕНКІВСЬКО
РАЙОННОЇ В МІСТІ КИЄВІ ДЕРЖАВНОЇ
АДМІНІСТРАЦІЇ (кадастровий номер
8000000000:88:196:0071);

Від В до Г КИЇВСЬКА МІСЬКА РАДА;

Від Г до Д КИЇВСЬКА МІСЬКА РАДА (кадастровий
номер 8000000000:88:196:0006);

Від Д до Е КИЇВСЬКА МІСЬКА РАДА;

Від Е до Є КИЇВСЬКА МІСЬКА РАДА (кадастровий
номер 8000000000:88:196:0006);

Від Є до Ж АКЦІОНЕРНЕ ТОВАРИСТВО

"УКРАЇНСЬКА ЗАЛІЗНИЦЯ" (кадастровий номер
8000000000:88:196:0075);

Від Ж до З землі загального користування (бульвар
Тараса Шевченка);

Від З до А міські землі, не надані у власність чи
користування;



КООРДИНАТИ ПОВОРОТНИХ ТОЧОК МЕЖ ЗЕМЕЛЬНОЇ ДІЛЯНКИ

Номер точки	Назва точки	Відстань (метрів)	Координати (м)	
			X	Y

Місце розташування		місто Київ, район Шевченківський, бульвар Тараса Шевченка, 38/40, 38/40а
Цільове призначення	Категорія земель	Землі житлової та громадської забудови
	Код цільового призначення	03.08 Для будівництва та обслуговування об'єктів туристичної інфраструктури та закладів громадського харчування
Площа, гектарів		0.2630
Відомості про перенесення в натуру (на місцевість) меж	охоронних зон, прибережних захисних смуг і пляжних зон, зон санітарної охорони, санітарно-захисних зон і зон особливого режиму використання земель (за наявності)	-----
	земельної ділянки (у разі формування земельної ділянки)	-----
	частини земельної ділянки, на якій може проводитися гідротехнічна меліорація (за наявності)	-----
Відомості про контури об'єктів нерухомого майна, меліоративних мереж, складових частин меліоративних мереж та точки водовиділу, розташовані на земельній ділянці (за наявності)		-----
Відомості про встановлені межові знаки (у разі формування земельної ділянки)		-----

Розробник документації із землеустрою:

ФОП Дубницька Маргарита Вячеславівна,
Дубницька Маргарита Вячеславівна

(прізвище, власне ім'я, по батькові (за наявності) фізичної особи / найменування юридичної особи)

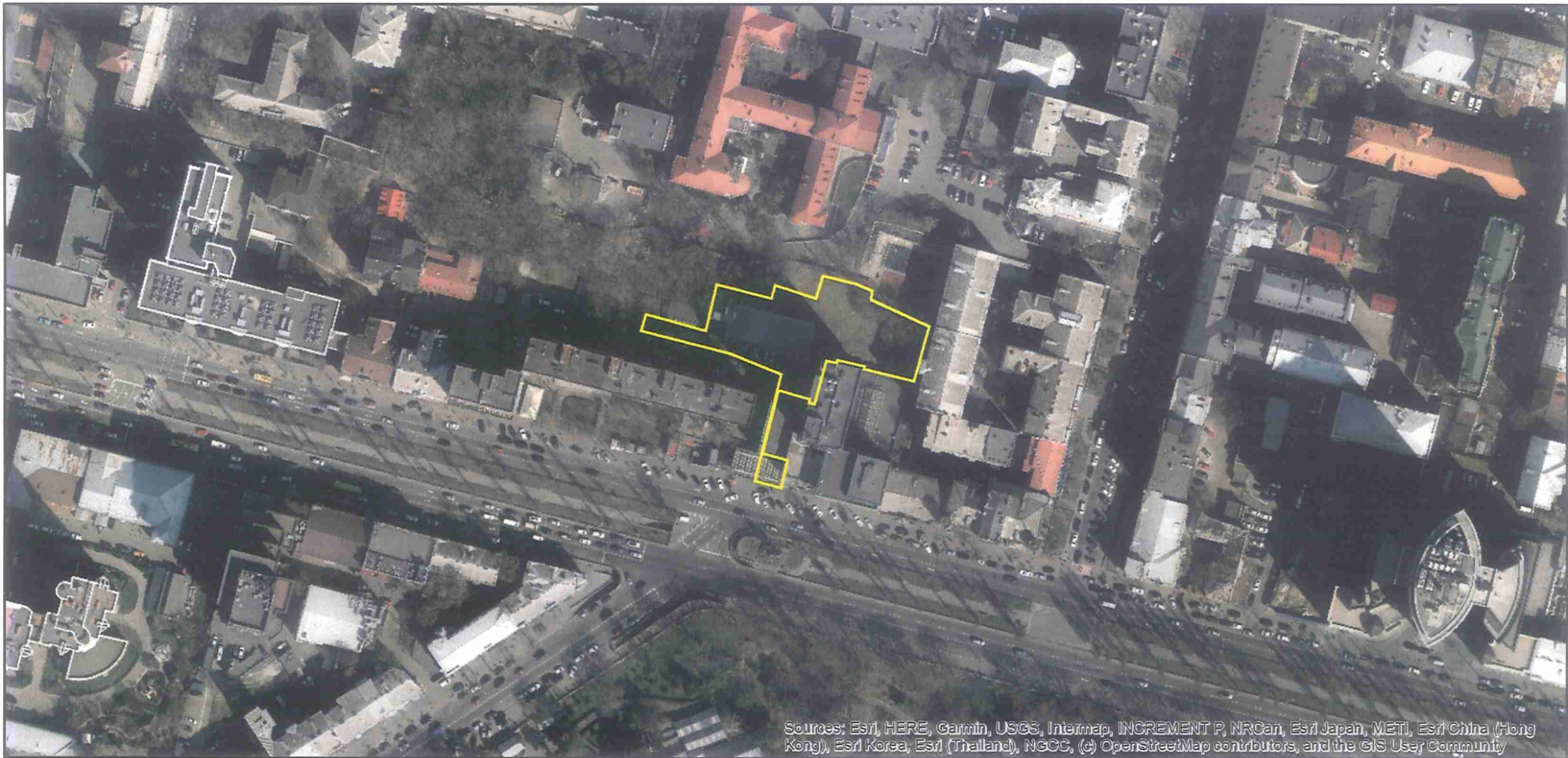


ЕКСПЛІКАЦІЯ ЗЕМЕЛЬНИХ УГІДЬ

Всього земель, га	У тому числі за земельними угіддями, га:		
	Землі під соціально-культурними об'єктами	Землі під соціально-культурними об'єктами	Землі під соціально-культурними об'єктами
1	2	3	4
Площа земельної ділянки, га 0.2630	0.0640	0.0114	0.1876



Код земельної ділянки: 88:196:0007
Площа: 0.2748 га
Адрес земельної ділянки: Шевченківський район, бульвар Тараса Шевченка, 38/40, 38/40а
Заявник: ТОВАРИСТВО З ОБМЕЖЕНОЮ ВІДПОВІДАЛЬНІСТЮ «Український центр обслуговування пасажирів на залізничному транспорті України»
Вид та термін користування: власність
Цільове призначення: 03.08, для будівництва та обслуговування об'єктів туристичної інфраструктури та закладів громадського харчування



Sources: Esri, HERE, Garmin, USGS, Intermap, INCREMENT P, NRCan, Esri Japan, METI, Esri China (Hong Kong), Esri Korea, Esri (Thailand), NGCC, (c) OpenStreetMap contributors, and the GIS User Community

Код земельної ділянки: 88:196:0050
Площа: 0.2630 га
Адрес земельної ділянки: Шевченківський район, бульв. Тараса Шевченка, 38/40а
Заявник: ТОВАРИСТВО З ОБМЕЖЕНОЮ ВІДПОВІДАЛЬНІСТЮ "Український центр обслуговування пасажирів на залізничному транспорті України"
Вид та термін користування: | власність
Цільове призначення: 03.08, для будівництва та обслуговування об'єктів туристичної інфраструктури та закладів громадського харчування





Заступник міського голови –
секретар Київської міської ради

Терентьєву М. О.

Вітренку А.О.

Положишник В. О.

Редоренку Я. Ю.

Прошу розглянути проект рішення від 18.03.2024
№ 08/231- 384/ПР в установленому порядку.

Омельченко А. В.

Для контролю за проходженням та тиражування.

Юнаковій С. М.

Поворознику М.Ю. – до відома

Старостенко Т. В.

Володимир БОНДАРЕНКО

“19” березня 2024 року

№ 08/231 – 384/ПР

08/231-384/11P
18.03.2024



УКРАЇНА

ВИКОНАВЧИЙ ОРГАН КИЇВСЬКОЇ МІСЬКОЇ РАДИ
(КИЇВСЬКА МІСЬКА ДЕРЖАВНА АДМІНІСТРАЦІЯ)

ДЕПАРТАМЕНТ ЗЕМЕЛЬНИХ РЕСУРСІВ

вул. Хрещатик, 32-а, м. Київ, 01001 тел. (044) 202 78 15

Контактний центр міста Києва (044) 15 51 E-mail: kyivland@kyivcity.gov.ua Код ЄДРПОУ 26199097

18.03.24 № 05715-СЛ-59012-2

Заступнику міського голови-
секретарю Київської міської ради
Володимиру БОНДАРЕНКУ

Шановний Володимире Володимировичу!

Департамент земельних ресурсів виконавчого органу Київської міської ради (Київської міської державної адміністрації) відповідно до пункту 3 статті 26 Регламенту Київської міської ради, затвердженого рішенням Київської міської ради від 04.11.2021 № 3135/3176, направляє проєкт рішення Київської міської ради «Про продаж земельної ділянки на бульв. Тараса Шевченка, 38/40а у Шевченківському районі м. Києва товариству з обмеженою відповідальністю «Український центр обслуговування пасажирів на залізничному транспорті України» для будівництва та обслуговування об'єктів туристичної інфраструктури та закладів громадського харчування» (справа № 519949790) для подальшого опрацювання.

Додатки:

- проєкт рішення Київської міської ради до справи № 519949790 на 3 арк. в 1 примірнику;
- пояснювальна записка до справи № 519949790 на 3 арк. в 1 примірнику;
- витяг з бази даних міського земельного кадастру на 1 арк. в 1 примірнику;
- матеріали супутникової фотозйомки на 1 арк. в 1 примірнику;
- звіт про експертну грошову оцінку земельної ділянки 2024 рік 1 книга в 1 примірнику;
- матеріали справи № 519949790 в 1 примірнику.

З повагою

Директор

Валентина ПЕЛИХ

Текст проекту рішення у паперовому вигляді відповідає проекту в електронному вигляді на USB носії.

В.о. начальника відділу продажу
управління землеустрою та ринку земель
Департаменту земельних ресурсів
виконавчого органу Київської міської ради
(Київської міської державної адміністрації)



Анастасія МЕГРІНА